

## W02

---

<b>Wohnfläche (ca.)</b>	<b>65,2 m<sup>2</sup></b>
<b>Zimmer</b>	<b>2</b>
<b>Etage</b>	<b>EG</b>
<b>Haustyp</b>	<b>Eigentumswohnung</b>

### Gerne beraten wir Sie jeweils am:

Buchen Sie sich unkompliziert Ihren [Wunschtermin online](#) bzw. telefonisch.

Beratung vor Ort am Grundstück:  
jeden **Sonntag von 14:00-16:00 Uhr** in der

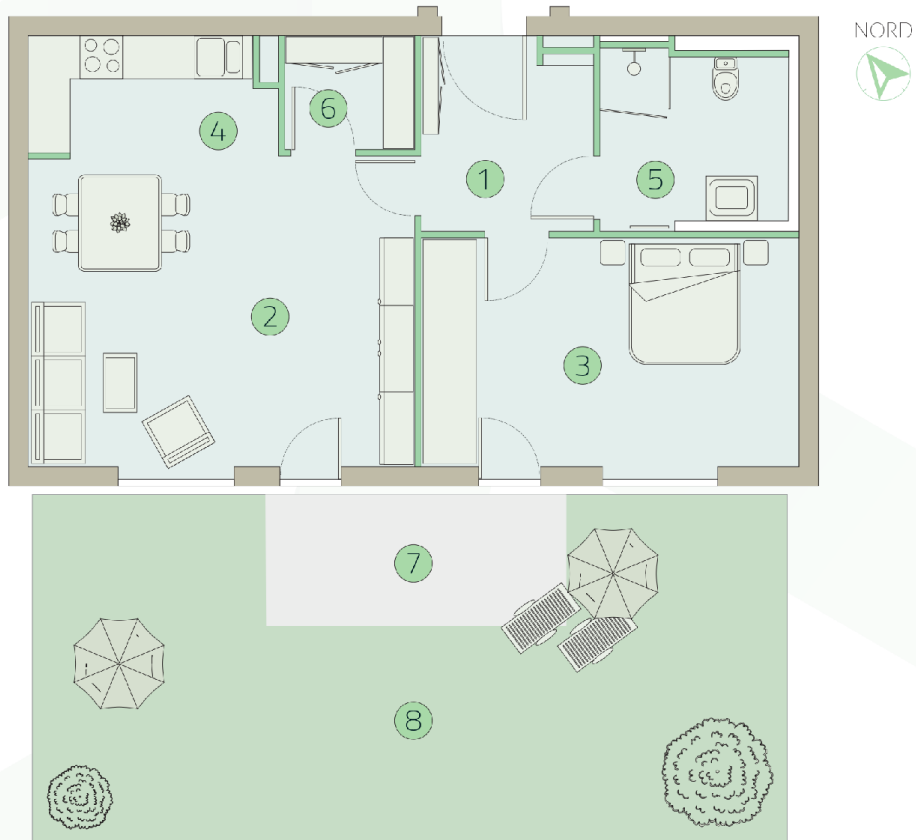
Söldgasse 9  
90768 Fürth

---

### Wohnflächen W02 | Erdgeschoss

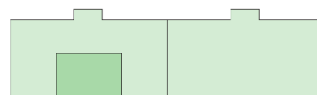
Wohnen/Essen	23,2 m <sup>2</sup>
Schlafen	16,1 m <sup>2</sup>
Bad	7,0 m <sup>2</sup>
Diele	6,2 m <sup>2</sup>
Küche	5,8 m <sup>2</sup>
Terrasse (50%)	3,8 m <sup>2</sup>
HWR	2,9 m <sup>2</sup>
<b>Gesamt</b>	<b>65,2 m<sup>2</sup></b>

# W-02



1. Diele	6,2 m <sup>2</sup>
2. Wohnen + Essen	23,2 m <sup>2</sup>
3. Schlafen	16,1 m <sup>2</sup>
4. Küche	5,8 m <sup>2</sup>
5. Bad	7,0 m <sup>2</sup>
6. Speis	2,9 m <sup>2</sup>
7. Terrasse (50%)	3,8 m <sup>2</sup>
<b>Gesamt</b>	<b>ca. 65,0 m<sup>2</sup></b>
8. Garten	ca. 84,6 m <sup>2</sup>

Standort im Gebäude/Geschoss



Einrichtung ist Gestaltungsvorschlag

