

W10

| | |
|-------------------------|----------------------------|
| Wohnfläche (ca.) | 130,3 m² |
| Zimmer | 4 |
| Etage | DG |
| Haustyp | Eigentumswohnung |

Gerne beraten wir Sie jeweils am:

Buchen Sie sich unkompliziert Ihren [Wunschtermin online](#) bzw. telefonisch unter untenstehender Telefonnummer.

Farrnbach Living:
Söldgasse 9
90768 Fürth

Wohnflächen W10 | Dachgeschoss

| | |
|--------------------|----------------------------|
| Wohnen/Essen | 23,8 m ² |
| Schlafen | 17,1 m ² |
| Dachterrasse (50%) | 15,1 m ² |
| Arbeiten | 14,7 m ² |
| Küche | 14,3 m ² |
| Diele | 13,1 m ² |
| Kind | 12,0 m ² |
| Bad | 8,0 m ² |
| Flur | 5,2 m ² |
| Abstellkammer | 2,1 m ² |
| HWR | 2,2 m ² |
| WC | 2,7 m ² |
| Gesamt | 130,3 m² |

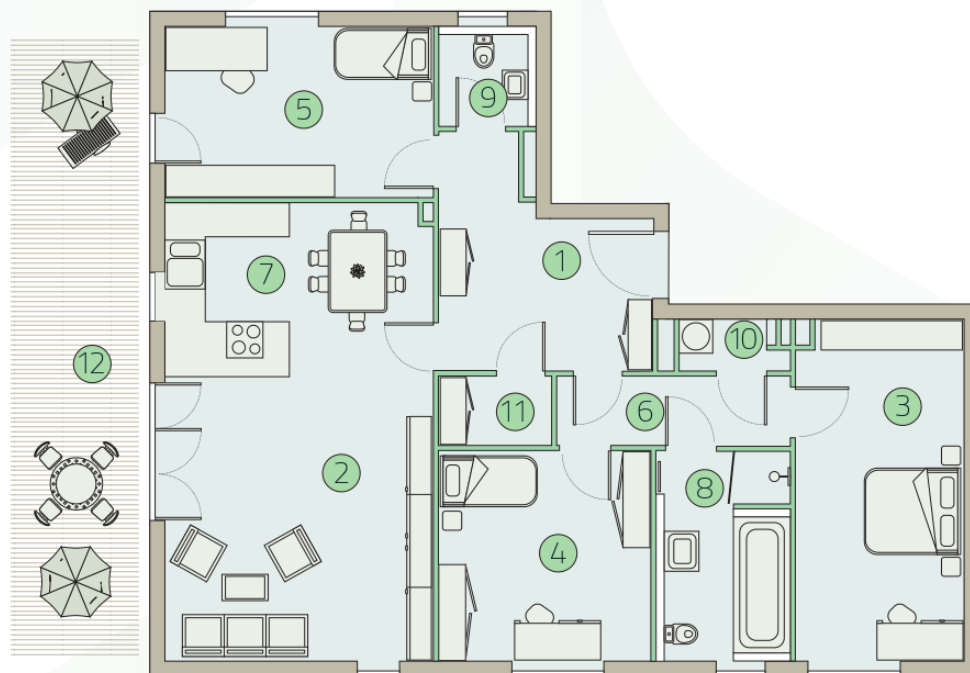


GS Schenk Wohn- und Gewerbebau GmbH Telefon: 0911 37275-700
Im Pinderpark 1
90513 Zirndorf

E-Mail: wohnen@gs-schenk.de
Internet: www.gs-schenk.de

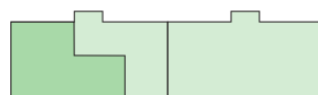
W-10

NORD



| | |
|------------------------|--------------------------------|
| 1. Diele | 13,1 m ² |
| 2. Wohnen + Essen | 23,8 m ² |
| 3. Schlafen | 17,1 m ² |
| 4. Kind | 12,0 m ² |
| 5. Arbeiten/Gast | 14,7 m ² |
| 6. Flur | 5,2 m ² |
| 7. Küche | 14,3 m ² |
| 8. Bad | 8,0 m ² |
| 9. WC | 2,7 m ² |
| 10. HW Raum | 2,2 m ² |
| 11. Abstellraum | 2,1 m ² |
| 12. Dachterrasse (50%) | 15,1 m ² |
| Gesamt | ca. 130,3 m² |

Standort im Gebäude/Geschoss



Einrichtung ist Gestaltungsvorschlag

| |
|-----------------|
| Dachgeschoss |
| 2. Obergeschoss |
| 1. Obergeschoss |
| Erdgeschoss |