

Wohnung A. 04

| | |
|-------------------------|---------------------------|
| Wohnfläche (ca.) | 38,3 m² |
| Zimmer | 1.5 |
| Etage | 1. OG |
| Haustyp | Eigentumswohnung |

Gerne beraten wir Sie jeweils am:

Sonntag: 14 - 16 Uhr & Mittwoch: 17 - 19 Uhr

in der **Musterwohnung:**

Augsburger Straße / Ecke Wandererstraße
90431 Nürnberg

Wohnflächen A. 04 | 1.Obergeschoss

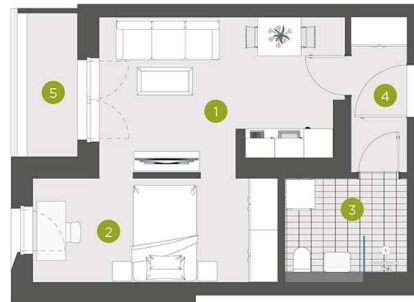
| | |
|---------------------|---------------------------|
| Wohnen/Kochen/Essen | 15,7 m ² |
| Schlafen | 11,7 m ² |
| Bad | 5,1 m ² |
| Diele | 3,8 m ² |
| Balkon (50%) | 1,8 m ² |
| Gesamt | 38,3 m² |



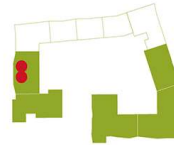
GS Schenk Wohn- und Gewerbebau GmbH Telefon: 0911 37275-700
Im Pinderpark 1
90513 Zirndorf

E-Mail: wohnen@gs-schenk.de
Internet: www.gs-schenk.de

Typ 4



Standort im Gebäude/Geschoss



- 7. Obergeschoss
- 6. Obergeschoss
- 5. Obergeschoss
- 4. Obergeschoss
- 3. Obergeschoss
- 2. Obergeschoss
- 1. Obergeschoss
- Erdgeschoss

| | |
|------------------------|----------------------------|
| 1. Wohnen/Kochen/Essen | 15,75 m ² |
| 2. Schlafen | 11,73 m ² |
| 3. Bad | 5,13 m ² |
| 4. Diele | 3,84 m ² |
| 5. Balkon (50%) | 1,84 m ² |
| Gesamt | 38,28 m² |

Einrichtung ist Gestaltungsvorschlag

Maßstab 1:100



EberhardsHöfe
Wohnen macht den Unterschied
Nürnberg

