

Wohnung A. 08

Wohnfläche (ca.)	38,3 m²
Zimmer	1.5
Etage	2. OG
Haustyp	Eigentumswohnung

Gerne beraten wir Sie jeweils am:

Sonntag: 14 - 16 Uhr & Mittwoch: 17 - 19 Uhr

in der **Musterwohnung:**

Wandererstraße 14
90431 Nürnberg

Wohnflächen A. 08 | 2.Obergeschoss

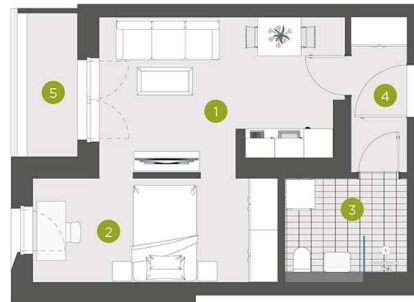
Wohnen/Kochen/Essen	15,7 m ²
Schlafen	11,7 m ²
Bad	5,1 m ²
Diele	3,8 m ²
Balkon (50%)	1,8 m ²
Gesamt	38,3 m²



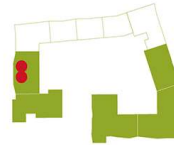
GS Schenk Wohn- und Gewerbebau GmbH Telefon: 0911 37275-700
Im Pinderpark 1
90513 Zirndorf

E-Mail: wohnen@gs-schenk.de
Internet: www.gs-schenk.de

Typ 4



Standort im Gebäude/Geschoss



- 7. Obergeschoss
- 6. Obergeschoss
- 5. Obergeschoss
- 4. Obergeschoss
- 3. Obergeschoss
- 2. Obergeschoss
- 1. Obergeschoss
- Erdgeschoss

1. Wohnen/Kochen/Essen	15,75 m ²
2. Schlafen	11,73 m ²
3. Bad	5,13 m ²
4. Diele	3,84 m ²
5. Balkon (50%)	1,84 m ²
Gesamt	38,28 m²

Einrichtung ist Gestaltungsvorschlag

Maßstab 1:100



EberhardsHöfe
Wohnen macht den Unterschied
Nürnberg

