

Wohnung B. 08

Wohnfläche (ca.)	60,72 m²
Zimmer	2
Etage	2. OG
Haustyp	Eigentumswohnung

Gerne beraten wir Sie jeweils am:

Wandererstraße 14
90431 Nürnberg

Wohnflächen B. 08 | 2.Obergeschoss

Wohnen/Kochen/Essen	28,2 m ²
Schlafen	15,3 m ²
Bad	5,8 m ²
Diele	4,7 m ²
AR	3,7 m ²
Balkon (50%)	3 m ²
Gesamt	60,72 m²



GS Schenk Wohn- und Gewerbebau GmbH Telefon: 0911 37275-700
Im Pinderpark 1
90513 Zirndorf

E-Mail: wohnen@gs-schenk.de
Internet: www.gs-schenk.de

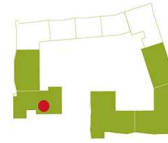
Typ 8



Maßstab 1:100
1 m 4 m

Einrichtung ist Gestaltungsvorschlag

Standort im Gebäude/Geschoss



- 7. Obergeschoss
- 6. Obergeschoss
- 5. Obergeschoss
- 4. Obergeschoss
- 3. Obergeschoss
- 2. Obergeschoss
- 1. Obergeschoss
- Erdgeschoss

1. Wohnen/Kochen/Essen	28,18 m ²
2. Schlafen	15,31 m ²
3. Bad	5,87 m ²
4. HW/AR	3,72 m ²
5. Diele	4,66 m ²
6. Balkon (50%)	3,00 m ²
Gesamt	60,74 m²

EberhardsHöfe
Wohnen macht den Unterschied
Nürnberg

