

Wohnung C. 05

| | |
|-------------------------|----------------------------|
| Wohnfläche (ca.) | 127,4 m² |
| Zimmer | 4 |
| Etage | 1. OG |
| Haustyp | Eigentumswohnung |

Gerne beraten wir Sie jeweils am:

jeden Sonntag: 14-16 Uhr

oder jederzeit gerne telefonisch bzw. nach individueller Terminvereinbarung.

Wandererstraße 14
90431 Nürnberg

Wohnflächen C. 05 | 1.Obergeschoss

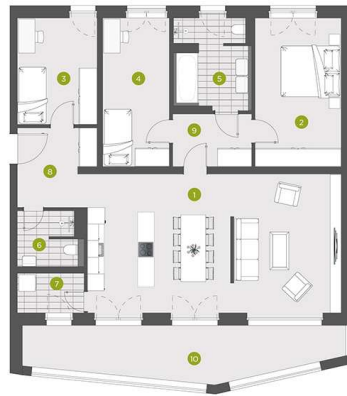
| | |
|---------------------|----------------------------|
| Wohnen/Kochen/Essen | 48 m ² |
| Schlafen | 16,4 m ² |
| Zimmer 2 | 13,3 m ² |
| Zimmer | 11,1 m ² |
| Balkon (50%) | 9,7 m ² |
| Bad | 8,5 m ² |
| Diele | 7,1 m ² |
| Flur | 5 m ² |
| WC | 4,5 m ² |
| AR | 3,7 m ² |
| Gesamt | 127,4 m² |



GS Schenk Wohn- und Gewerbebau GmbH Telefon: 0911 37275-700
Im Pinderpark 1
90513 Zirndorf

E-Mail: wohnen@gs-schenk.de
Internet: www.gs-schenk.de

Typ 15

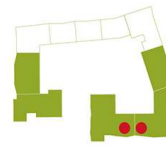


Einrichtung ist Gestaltungsvorschlag

Maßstab 1:100
1 m 4 m

EberhardsHöfe
Wohnen macht den Unterschied
Nürnberg

Standort im Gebäude/Geschoss



- 7. Obergeschoss
- 6. Obergeschoss
- 5. Obergeschoss
- 4. Obergeschoss
- 3. Obergeschoss
- 2. Obergeschoss
- 1. Obergeschoss
- Erdgeschoss

| | |
|------------------------|-----------------------------|
| 1. Wohnen/Kochen/Essen | 48,09 m ² |
| 2. Schlafen | 16,44 m ² |
| 3. Zimmer 1 | 13,29 m ² |
| 4. Zimmer 2 | 11,14 m ² |
| 5. Bad | 8,51 m ² |
| 6. WC/DU | 4,41 m ² |
| 7. HW/Abst. | 3,68 m ² |
| 8. Diele | 7,11 m ² |
| 9. Flur | 5,03 m ² |
| 10. Balkon (50%) | 9,74 m ² |
| Gesamt | 127,43 m² |

