

Wohnung C. 07

Wohnfläche (ca.)	60,5 m²
Zimmer	2
Etage	1. OG
Haustyp	Eigentumswohnung

Gerne beraten wir Sie jeweils am:

Sonntag: 14 - 16 Uhr & Mittwoch: 17 - 19 Uhr

in der **Musterwohnung:**

Wandererstraße 14
90431 Nürnberg

Wohnflächen C. 07 | 1.Obergeschoss

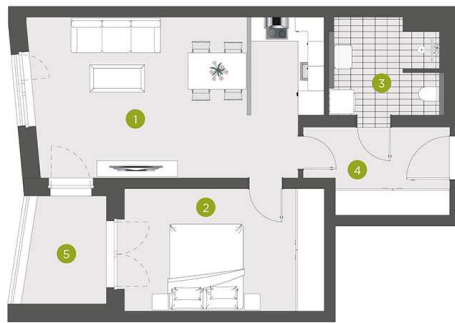
Wohnen/Kochen/Essen	28,3 m ²
Schlafen	15,8 m ²
Diele	7,4 m ²
Bad	6,4 m ²
Balkon (50%)	2,6 m ²
Gesamt	60,5 m²



GS Schenk Wohn- und Gewerbebau GmbH Telefon: 0911 37275-700
Im Pinderpark 1
90513 Zirndorf

E-Mail: wohnen@gs-schenk.de
Internet: www.gs-schenk.de

Typ 17

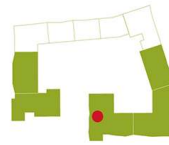


Einrichtung ist Gestaltungsvorschlag



EberhardsHöfe
Wohnen macht den Unterschied
Nürnberg

Standort im Gebäude/Geschoss



- 7. Obergeschoss
- 6. Obergeschoss
- 5. Obergeschoss
- 4. Obergeschoss
- 3. Obergeschoss
- 2. Obergeschoss
- 1. Obergeschoss
- Erdgeschoss

1. Wohnen/Kochen/Essen	28,26 m ²
2. Schlafen	15,84 m ²
3. Bad	6,35 m ²
4. Diele	7,43 m ²
5. Balkon (50%)	2,62 m ²
Gesamt	60,50 m²

