

Wohnung C. 09

Wohnfläche (ca.)	127,4 m²
Zimmer	4
Etage	2. OG
Haustyp	Eigentumswohnung

Gerne beraten wir Sie jeweils am:

jeden Sonntag: 14-16 Uhr

oder jederzeit gerne telefonisch bzw. nach individueller Terminvereinbarung.

Wandererstraße 14
90431 Nürnberg

Wohnflächen C. 09 | 2.Obergeschoss

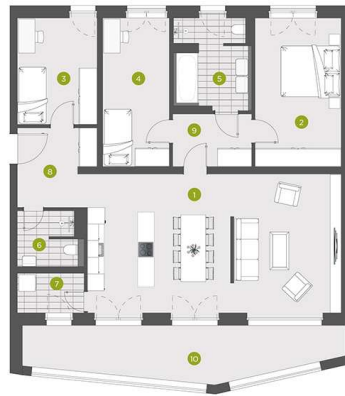
Wohnen/Kochen/Essen	48 m ²
Schlafen	16,4 m ²
Zimmer 2	13,3 m ²
Zimmer 1	11,1 m ²
Balkon (50%)	9,7 m ²
Bad	8,5 m ²
Diele	7,1 m ²
Flur	5 m ²
WC	4,4 m ²
HWR	3,7 m ²
Gesamt	127,4 m²



GS Schenk Wohn- und Gewerbebau GmbH Telefon: 0911 37275-700
Im Pinderpark 1
90513 Zirndorf

E-Mail: wohnen@gs-schenk.de
Internet: www.gs-schenk.de

Typ 15

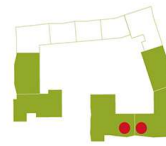


Einrichtung ist Gestaltungsvorschlag

Maßstab 1:100
1 m 4 m

EberhardsHöfe
Wohnen macht den Unterschied
Nürnberg

Standort im Gebäude/Geschoss



- 7. Obergeschoss
- 6. Obergeschoss
- 5. Obergeschoss
- 4. Obergeschoss
- 3. Obergeschoss
- 2. Obergeschoss
- 1. Obergeschoss
- Erdgeschoss

1. Wohnen/Kochen/Essen	48,09 m ²
2. Schlafen	16,44 m ²
3. Zimmer 1	13,29 m ²
4. Zimmer 2	11,14 m ²
5. Bad	8,51 m ²
6. WC/DU	4,41 m ²
7. HW/Abst.	3,68 m ²
8. Diele	7,11 m ²
9. Flur	5,03 m ²
10. Balkon (50%)	9,74 m ²
Gesamt	127,43 m²

