

## Wohnung D. 17

---

<b>Wohnfläche (ca.)</b>	<b>100,5 m<sup>2</sup></b>
<b>Zimmer</b>	<b>3</b>
<b>Etage</b>	<b>3. OG</b>
<b>Haustyp</b>	<b>Eigentumswohnung</b>

### Gerne beraten wir Sie jeweils am:

Wandererstraße 14  
90431 Nürnberg

---

### Wohnflächen D. 17 | 3.Obergeschoss

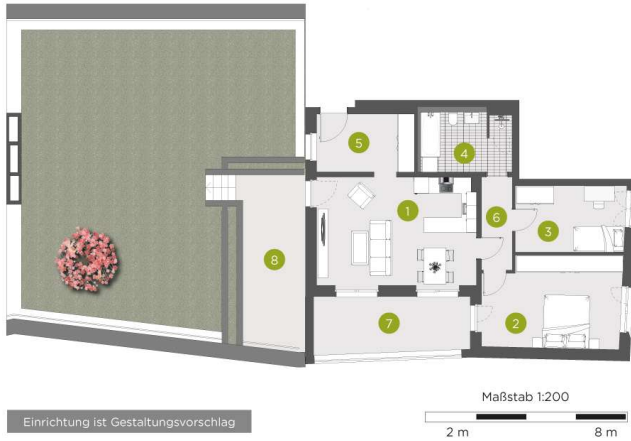
Wohnen/Kochen/Essen	28,6 m <sup>2</sup>
Schlafen	20,2 m <sup>2</sup>
Zimmer	11,8 m <sup>2</sup>
Bad	9,5 m <sup>2</sup>
Diele	9,1 m <sup>2</sup>
Terrasse (50%)	9,7 m <sup>2</sup>
Balkon (50%)	7 m <sup>2</sup>
Flur	4,6 m <sup>2</sup>
<b>Gesamt</b>	<b>100,5 m<sup>2</sup></b>



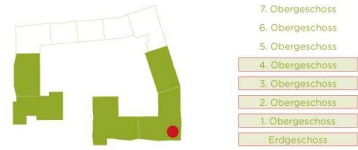
GS Schenk Wohn- und Gewerbebau GmbH Telefon: 0911 37275-700  
Im Pinderpark 1  
90513 Zirndorf

E-Mail: [wohnen@gs-schenk.de](mailto:wohnen@gs-schenk.de)  
Internet: [www.gs-schenk.de](http://www.gs-schenk.de)

# D 17



Standort im Gebäude/Geschoss



1. Wohnen/Kochen/Essen	28,63 m <sup>2</sup>
2. Schlafen	20,16 m <sup>2</sup>
3. Zimmer	11,76 m <sup>2</sup>
4. Bad	9,51 m <sup>2</sup>
5. Diele	9,13 m <sup>2</sup>
6. Flur	4,61 m <sup>2</sup>
7. Balkon (50%)	7,04 m <sup>2</sup>
8. Terrasse (50%)	9,70 m <sup>2</sup>
<b>Gesamt</b>	<b>100,53 m<sup>2</sup></b>

