

Wohnung E. 07

Wohnfläche (ca.)	91,3 m²
Zimmer	3
Etage	2. OG
Haustyp	Eigentumswohnung

Gerne beraten wir Sie jeweils am:

Wandererstraße 14
90431 Nürnberg

Wohnflächen E. 07 | 2.Obergeschoss

Wohnen/Kochen/Essen	35,2 m ²
Schlafen	16,7 m ²
Zimmer	11,4 m ²
Bad	8,4 m ²
Diele	6,1 m ²
Balkon (50%)	5,9 m ²
Flur	3,8 m ²
WC	3,9 m ²
Gesamt	91,3 m²

Typ 29

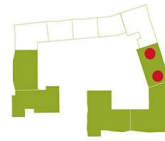


Einrichtung ist Gestaltungsvorschlag

Maßstab 1:100
1m 4m

EberhardsHöfe
Wohnen macht den Unterschied
Nürnberg

Standort im Gebäude/Geschoss



7. Obergeschoss
6. Obergeschoss
5. Obergeschoss
4. Obergeschoss
3. Obergeschoss
2. Obergeschoss
1. Obergeschoss
Erdgeschoss

1. Wohnen/Kochen/Essen	35,17 m ²
2. Schlafen	16,65 m ²
3. Zimmer	11,39 m ²
4. Bad	8,40 m ²
5. WC/HW	3,89 m ²
6. Diele	6,14 m ²
7. Flur	3,78 m ²
8. Balkon (50%)	5,85 m ²
Gesamt	91,27 m²

