



GS SCHENK
FIRMENGRUPPE

GEMEINSAM
ERFOLGREICH
BAUEN.

+ + + + +

+ + + + +

+

+



**Liebes Team Schenk,
liebe Kunden & Geschäftspartner,**

„auch aus Steinen, die dir in den Weg gelegt werden, kannst du etwas Schönes bauen“, lautet ein beliebtes Zitat. Die namentliche Erwähnung der „Steine“ erspare ich Ihnen an dieser Stelle.

Wir haben in den letzten Jahren bewiesen, dass wir mit Veränderungen umgehen, große Hindernisse überwinden und gemeinsam zukunftsfähige Lösungen finden können.

Die Firmengruppe hat sich trotz, oder gerade wegen der vielen Herausforderungen, in den vergangenen Jahren sehr positiv entwickelt. Daran waren Sie als unsere Geschäftspartner und Kunden genauso beteiligt wie ihr, liebes Team Schenk.

Im GS Journal wird Jahr für Jahr eindrücklich dokumentiert, was wir geschafft haben. Darauf blicken wir mit Stolz zurück und schauen zuversichtlich in die Zukunft, in der wir Veränderungen weiterhin als Chancen für frische Ideen, Wachstum und Weiterentwicklung ansehen, um unsere Branche und unsere Firmengruppe zu gestalten.

Ich danke Ihnen und Euch allen von Herzen für das Engagement, die Unterstützung und die Verbundenheit zu GS SCHENK in diesen anspruchsvollen Zeiten.

Es liegen genügend Steine vor uns und ich bin sehr gespannt, was wir daraus noch alles gemeinsam bauen werden...

A handwritten signature in black ink, appearing to read 'A. Eckert', written in a cursive style.

Andreas Eckert

*Geschäftsführender Gesellschafter
GS SCHENK GmbH*

IN DIESER AUSGABE

GS SCHENK FIRMENGRUPPE

SEITE 4-15

PROJEKTENTWICKLUNG

SEITE 16-23

SCHLÜSSELFERTIGBAU

SEITE 24-37

ROHBAU

SEITE 38-55

TIEFBAU

SEITE 56-65

BAUEN / SANIEREN / INSTANDHALTUNG

SEITE 66-73

NATURSTEIN

SEITE 74-83

GARTEN- & LANDSCHAFTSBAU

SEITE 84-93

#teamschenk

SEITE 94-115



GESCHÄFTS- BERICHT

4

Die Konjunkturlage am Bau, insbesondere im Wohnungsbau hat sich im Jahr 2023 weiter eingetrübt. In weiser Voraussicht haben wir das Bauträgergeschäft eingestellt und bauen die Projektentwicklung neu auf. Die Geschäftsbereiche Rohbau, Tiefbau sowie Bauen / Sanieren / Instandhaltung konnten ihren Umsatz weiter steigern. Der Schlüsselfertigbau trägt mit mehr als einem Viertel konstant zum Umsatz bei.

Unsere konsolidierte Gesamtbauleistung ist mit 105 Mio. € erwartungsgemäß geringer als im Vorjahr, wobei uns das Jahresergebnis in Anbetracht der Marktlage zufriedenstellt. Die erwirtschafteten Gewinne wurden von den Familiengeschaftern wieder in die Firma reinvestiert, so dass wir unsere Eigenkapitalquote von 34 % auf 48 % erneut steigern konnten.

#TEAMSCHENK

Unsere Mitarbeiterzahl liegt zum ersten Mal in der Firmengeschichte bei über 400. Drei Kollegen haben wir nach über 30 Jahren Firmenzugehörigkeit in den Ruhestand verabschiedet und auch für Nachwuchs ist gesorgt.

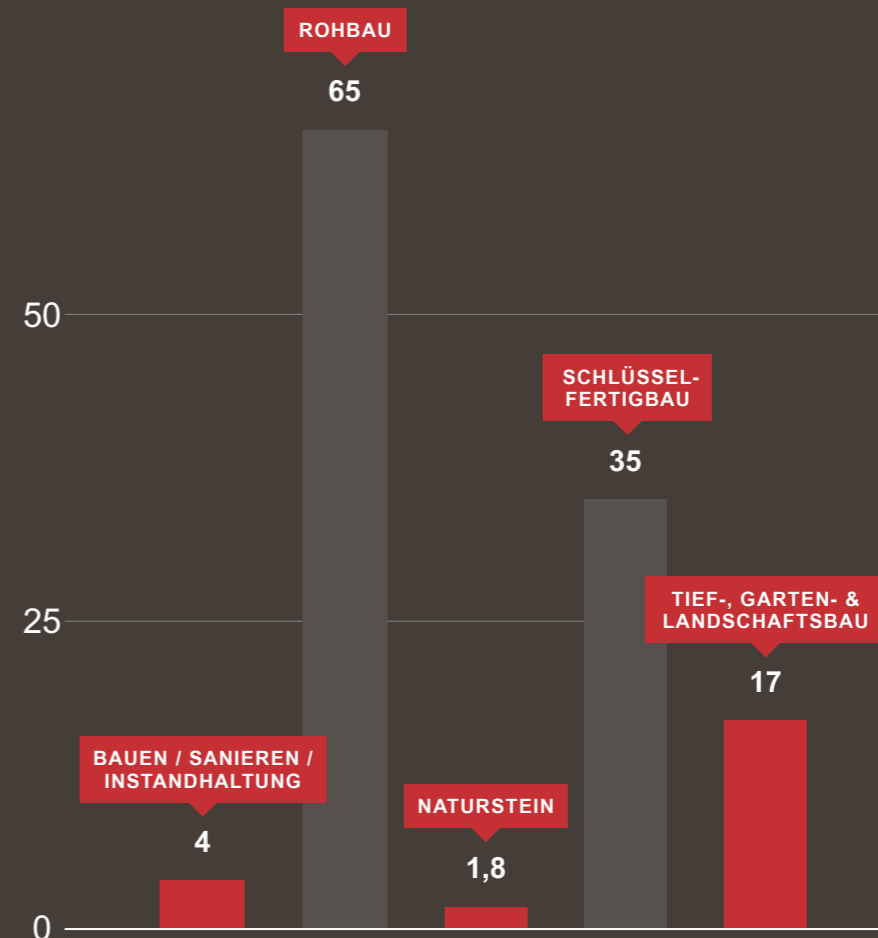
Die Zahl unserer Auszubildenden ist auf 29 angewachsen und wir bilden nun auch zum Fachinformatiker für Systemintegration aus.



” 10 Mitarbeitern konnten wir am Herbstfest zu ihren Jubiläen gratulieren – 4 zu 25 Jahren und 6 zu 10 Jahren bei GS Schenk. Danke für die lange, wertvolle Arbeit!

ALEXANDER RIEDMANN, GESCHÄFTSFÜHRUNG

GESAMTBAULEISTUNG in Mio €



402 MITARBEITER*INNEN



ERFOLGREICHER NACHFOLGEPROZESS

Seit unserem Jubiläumsjahr 2014 beschäftigen sich Familiengesellschafter, Beirat und Geschäftsführung mit der Nachfolge in unserem Familienunternehmen. Neue Strukturen wurden geschaffen und verantwortungsvolle Positionen neu besetzt.

Den größten Geschäftsbereich Rohbau führt **Jörg Henning** mit einer erweiterten Oberbauleiterebene. Unter Leitung von **Stefan Dürr** wachsen Tiefbau und Garten- und Landschaftsbau weiter zusammen.

NEUER TECHNISCHER GESCHÄFTSFÜHRER

Seit Mai ist **Sven Ströhlein** neuer technischer Geschäftsführer der GS SCHENK Firmengruppe. Der 45-jährige Ansbacher betreute zunächst 10 Jahre lang als Selbstständiger private Bauherren bei der Planung und Ausführung.

Seit 2014 war er bei einem deutschlandweit agierenden Projektentwickler aus Nürnberg tätig, bei dem er seit 2019 die Geschäftsführung für den Bereich Bauausführung verantwortete.



” GS SCHENK ist in den letzten Jahren stark gewachsen und hat gleichzeitig einen Generationenwechsel vollzogen. Deshalb möchte ich das Unternehmen zunächst stabil aufstellen und alles, was bereits aufgebaut wurde, sichern.

SVEN STRÖHLEIN, GESCHÄFTSFÜHRUNG

PROJEKTENTWICKLUNG NEU AUFGESTELLT

Der Wohnungs- und Immobilienmarkt hat sich im letzten Jahr nachhaltig verändert, was eine strategische Neuausrichtung erforderte.

Wir werden vom Direktvertrieb absehen und uns stattdessen auf die Projektentwicklung im Bereich des bezahlbaren Mietwohnungsbaus und seniorengerechten Wohnens für Stiftungen, Investoren und Wohnungsgenossenschaften fokussieren.

Die Tochtergesellschaft GS Schenk Wohn- und Gewerbebau GmbH wird im Jahr 2024 aufgelöst. Ebenso die Marke GS Wohnen. Unter der neuen Leitung von **Fred Schoberth** sind wir dabei, die Projektentwicklung mit dem Fokus auf geförderten Mietwohnungsbau und Seniorenwohnen neu aufzustellen.



” In den nächsten Jahren gibt es einen großen Bedarf an bezahlbaren und seniorengerechten Mietwohnungen, zu dessen Deckung wir mit unseren Projekten beitragen und für unsere Firmengruppe eine solide Beschäftigung erhalten wollen.

FRED SCHOBERTH, LEITUNG PROJEKTENTWICKLUNG

ZUKUNFTSCHANCEN IM SCHLÜSSELFERTIGBAU

Seit Ende der 90er Jahre war GS SCHENK immer wieder mit schlüsselfertigen Projekten am Markt vertreten. Ab 2017 wurde der Schlüsselfertigbau von **Martin Lauterbach** als Geschäftsführer, zusammen mit seinem Zwillingenbruder **Andreas Lauterbach**, als eigenverantwortlicher Geschäftsbereich entwickelt.

Sie begleiteten zahlreiche erfolgreiche Großprojekte in den Metropolregionen Nürnberg und München und gewannen viele Stammkunden. Heute leistet das über 20-köpfige Schlüsselfertigbau-Team einen konstanten Beitrag zum Geschäftserfolg.

Nach Abschluss der laufenden Projekte werden sich die beiden Senior-Projektleiter in den Ruhestand verabschieden. Seit September hat **Sven Ströhlein** die Geschäftsführung für den Schlüsselfertigbau im Großraum Nürnberg übernommen und eine Projektleiterebene etabliert, um den Geschäftsbereich weiter auszubauen.



„Ich freue mich, dass wir der Firma Schenk zu einem guten Namen im Schlüsselfertigbau verhelfen konnten. Das verdanken wir dem Team, das sich immer voll reingehängt hat. Der neuen Führung wünsche ich gutes Gelingen!“

MARTIN LAUTERBACH, SENIOR-PROJEKTL EITUNG

NEUE TOCHTERGESELLSCHAFT FÜR MÜNCHEN

Um unsere langjährige Geschäftstätigkeit in München erfolgreich weiterzuführen und langfristig auszuweiten, haben wir eine neue Tochtergesellschaft gegründet. Unter dem Namen **GS Schenk Bau GmbH** wird sie die immer noch starke Marktnachfrage im Großraum München im Rohbau und Schlüsselfertigbau bedienen.

Unter der Leitung von **Werner Kunz**, neuer Geschäftsführer der GS Schenk Bau GmbH, setzt das dortige Team Projekte rund um München um.



„In der aktuell angespannten Marktsituation ist es umso wichtiger ein gutes Netzwerk aus Bauherrn und Geschäftspartnern zu haben. Mit Qualität und Verlässlichkeit möchten wir bestehende Geschäftsbeziehungen in München intensivieren und Neue aufbauen.“

WERNER KUNZ, GESCHÄFTSFÜHRER GS SCHENK BAU GMBH

Im Gespräch mit **SVEN STRÖHLEIN**

Im letzten Journal haben wir auf diesen Seiten Hans Arnold mit einem Interview verabschiedet. Heute bist du technischer Geschäftsführer der GS SCHENK Firmengruppe. Wie lebt es sich mit diesem Erbe?

Die Fußstapfen, die Herr Arnold hinterlassen hat, sind sehr groß. Ich bin von der Betriebszugehörigkeit und seinen Erfolgen sehr beeindruckt. Es wäre vermessen, wenn ich mich mit Herrn Arnold vergleichen würde. Ich bin aber so eingestellt, dass ich nicht in die Vergangenheit blicke, sondern die Zukunft für mich interessant ist. Ich habe klare Vorstellungen und Erwartungen an mich selbst, wie ich die Stelle ausfüllen möchte und das versuche ich stringent umzusetzen.

Was hat dich an der Aufgabe besonders gereizt?

Die Firma Schenk ist jedem in der Region ein Begriff und sie genießt einen super Ruf. Bei der Weiterentwicklung eines solchen Traditionsunternehmens mitzuwirken und es in eine erfolgreiche Zukunft zu führen, fand ich sehr spannend. Schlussendlich überzeugt hat mich das lange Kennenlerngespräch mit Andreas Eckert. Seine bodenständige, authentische Art und seine Vision, wo er mit dem Unternehmen hinmöchte, haben mir imponiert. Bei den Gesprächen war ihm die Meinung seiner Kollegen sehr wichtig, was mir zeigte, dass er, wie ich, ein Teamplayer ist. Da war mir schnell klar, dass ich die Reise bei Schenk antreten möchte.

Wie unterscheidet sich deine Aufgabe bei GS SCHENK von deinen früheren Stationen?

In meiner vorherigen Rolle bei Project Immobilien war ich mit meinem Team deutschlandweit für die erfolgreiche Abwicklung der Bauprojekte verantwortlich. Ich war bereits bei der Planung dabei, musste aber keine Akquise betreiben. Das ist jetzt anders und ich bin viel stärker in die Kalkulation eingebunden. Ich liebe Herausforderungen und gerade jetzt im hart umkämpften Markt, müssen wir uns gegen die Konkurrenz behaupten, um an Aufträge zu kommen. Das ist eine spannende Aufgabe, die ich von meiner Selbstständigkeit her in kleinem Maßstab noch gut kenne. Unsere Stärke ist die Vielfalt unseres Leistungsangebots, das wir Großteils mit eigenem Personal abwickeln. Das kenne ich so von keiner anderen Firma.





Welche Werte und Prinzipien sind dir in deiner beruflichen Laufbahn besonders wichtig? Wie wirst du die Zusammenarbeit mit den Mitarbeitern und anderen Führungskräften in unserem Unternehmen gestalten?

Ich bin ein Teamplayer, dem Respekt, Ehrlichkeit, Zuversicht und Mut wichtig sind. Das versuche ich selbst jeden Tag vorzuleben. Ein ehrlicher Umgang miteinander bedeutet, dass man zu seinen Entscheidungen und Fehlern steht. Ich bin kritikfähig und immer offen für sachliches Feedback. Das erwarte ich auch von anderen. Ich respektiere die Meinung eines jeden Einzelnen und versuche dann, die beste Entscheidung für das Unternehmen zu treffen. Sollte sich mal eine Entscheidung als „falsch“ herausstellen, stehe ich dazu und wir erarbeiten gemeinsam eine bessere Lösung.

Welche Ziele hast du für die Entwicklung des Unternehmens auch angesichts der aktuellen Marktlage?

Die Firma ist in den letzten Jahren stark gewachsen und hat gleichzeitig einen Generationenwechsel vollzogen. Deshalb möchte ich das Unternehmen zunächst stabil aufstellen und alles, was bereits aufgebaut wurde, sichern. Ich bringe all meine Erfahrung ein, um Strukturen und Prozesse zu verbessern und die Digitalisierung voranzutreiben. Außerdem möchte ich das LEAN-Management nach unserem Pilotprojekt in der Sieboldstraße in Erlangen weiter ausrollen. Ein weiteres Ziel ist die Erschließung neuer Geschäftsfelder wie den Holzbau, der immer mehr an Bedeutung gewinnt. Auch die Gründung unserer Münchner Gesellschaft ist ein wichtiger Baustein, um unsere Marktpräsenz zu festigen. Mein übergeordnetes Ziel ist es, alle Bereiche zu vereinen und das riesige Potenzial zu heben, das noch in der Firma schlummert, wenn alle noch enger zusammenrücken und an einem Strang ziehen.

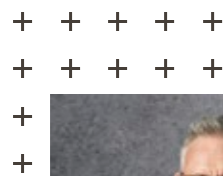


#teamschenk

**WIR GEBEN
ALLES!**



IHR ANSPRECH-PARTNER

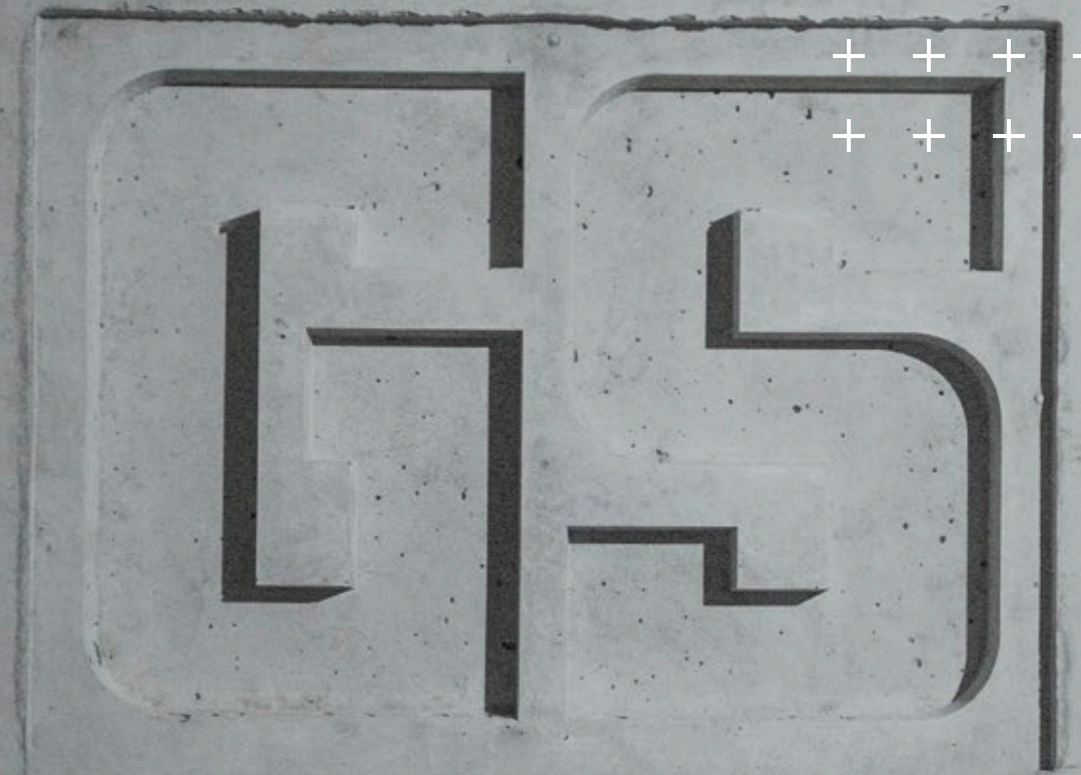
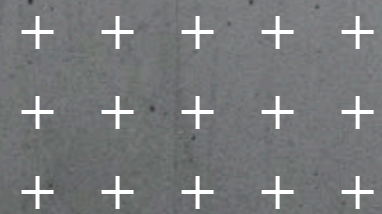


Fred Schoberth

*Leitung Projektentwicklung
GS Schenk Schlüsselfertigbau GmbH*

☎ 0911 37 275 721

✉ projektentwicklung@gs-schenk.de



PROJEKTENTWICKLUNG

HAUSBAU ++ WOHNUNGSBAU

STUDENTENWOHNHEIME ++ SENIORENWOHNANLAGEN

WOHNQUARTIER

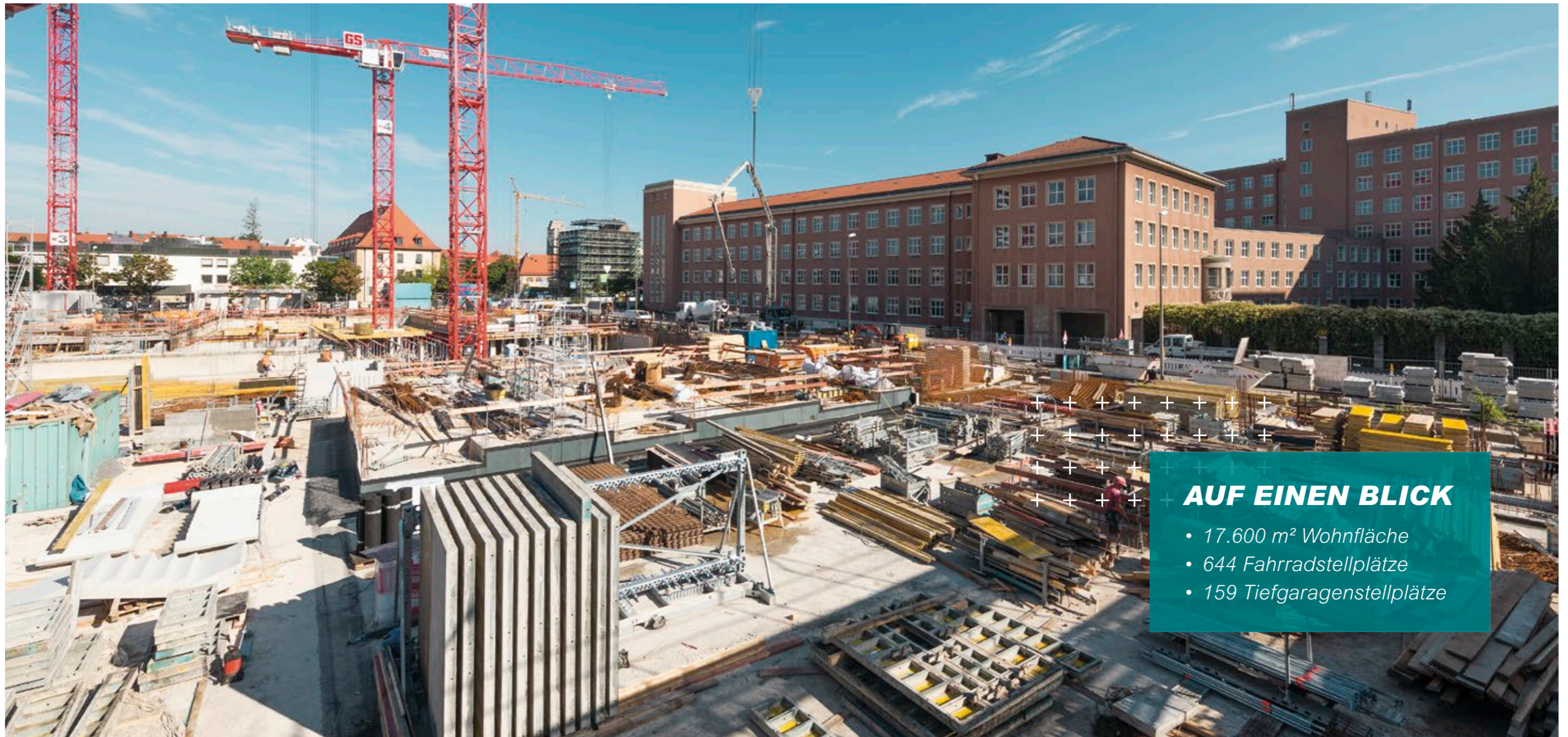
SIEBOLDSTRASSE, ERLANGEN

An der Sieboldstraße gegenüber dem Erlanger „Himbeerpalast“ entsteht ein neues Wohnquartier.

In 2. Bauabschnitten erstellen wir dort 277 geförderte Studentenwohnungen sowie 84 geförderte und 88 freifinanzierte Mietwohnungen.

18

PROJEKTENTWICKLUNG



19

AUF EINEN BLICK

- 17.600 m² Wohnfläche
- 644 Fahrradstellplätze
- 159 Tiefgaragenstellplätze



” Die beiden Wohnungsbauprojekte sind wichtige Bausteine in der Neuentwicklung des zukunftsweisenden Bildungsquartiers und ein großartiger Entwicklungsimpuls für den Wissenschafts- und Wirtschaftsstandort Erlangen. Auch für den bayerischen Wohnungsbau und unsere Baufirmen sind die Neubauprojekte ein besonders starkes Zeichen.

JOACHIM HERRMANN, BAYERISCHER INNENMINISTER

AN DER „ACHSE DER WISSENSCHAFT“.

Bis zum Sommer 2025 entsteht mitten in Erlangen ein lebendiges, nachhaltiges Wohnquartier & Study Inn mit 172 Wohnungen und 277 Studentenappartements. Mit seinen beiden Baukörpern zählt das Quartier in der Sieboldstraße zu den größten Wohnbauprojekten in ganz Nordbayern. Es hat ein Gesamtinvestitionsvolumen von über 100 Mio. € und wird vom Freistaat Bayern mit rund 26,3 Mio. € gefördert.

Ende Juni ging die feierliche Grundsteinlegung mit unseren Partnerfirmen Grammer Immobilien Verwaltung GmbH, MEIER Baustoffe GmbH und Heinlein Bau und Raum GmbH & Co. KG im Beisein des Bayerischen Innenministers Joachim Herrmann über die Bühne.

Als regionale Mittelständler aus der Bau- und Immobilienbranche haben wir uns dazu entschlossen, den Bau gemeinsam durchzuführen und unseren Beitrag gegen die Wohnungsnot in Erlangen zu leisten.

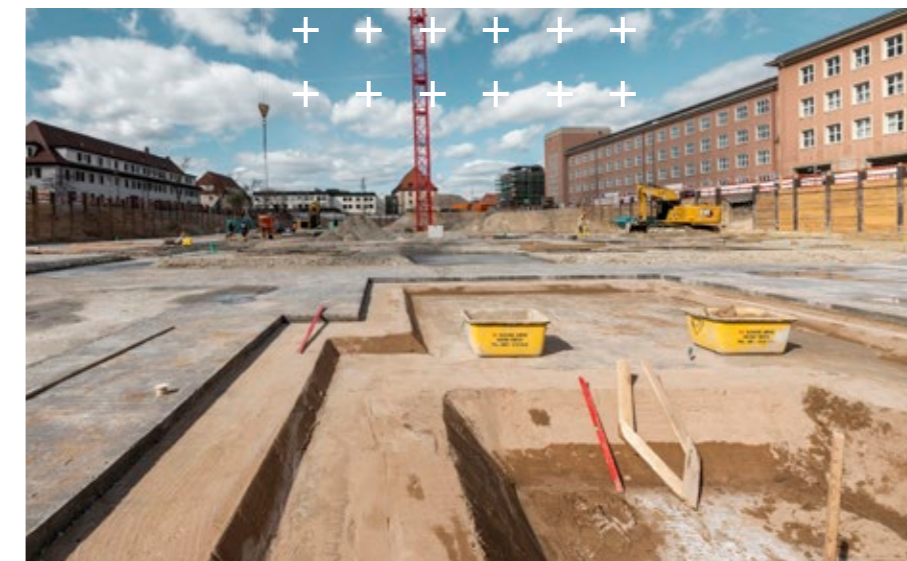
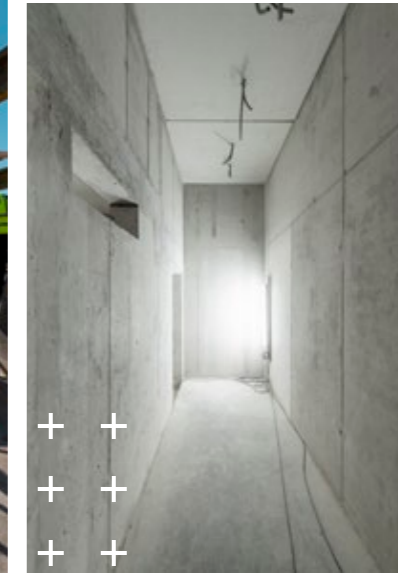
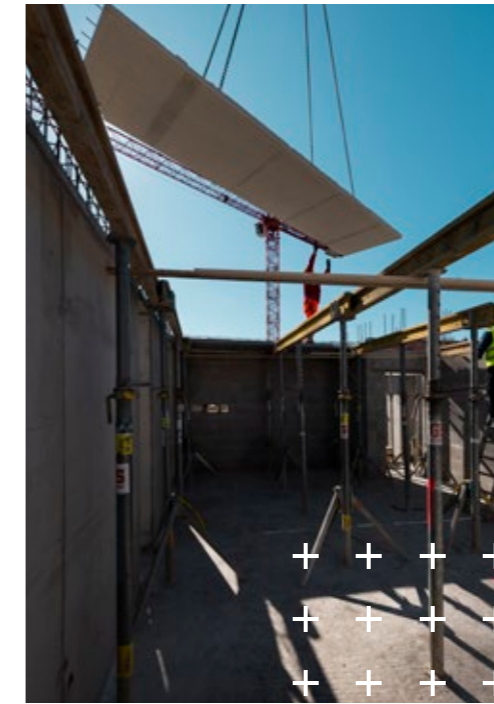


Im Frühjahr hat unser Rohbau-Team die aufwendige Gründung abgeschlossen. Mit Sandbeton und Sauberkeitsschichten musste auf unterschiedlichen Ebenen modelliert werden. Seitdem laufen die Rohbauarbeiten planmäßig, die im Sommer 2024 abgeschlossen werden. Parallel startet der Ausbau, beginnend mit dem Fenstereinbau.

Die Gebäude – entworfen von Thomas Müller Ivan Reimann Architekten – werden nach dem Energiestandard KfW40 NH gebaut und sind vorqualifiziert für das Platin Siegel der Deutschen Gesellschaft für nachhaltiges Bauen (DGNB).



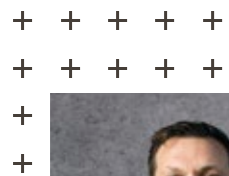
TEAM SIEBOLDSTRASSE: TIEFBAU, ROHBAU, SCHLÜSSELFERTIGBAU



” Mit dem gemeinsamen Großprojekt sind das Rohbau- und Schlüsselfertigbau-Team eng zusammengewachsen. Wir sind jetzt eine unschlagbare Truppe!

JOSEF RAPPL, OBERBAULEITUNG ROHBAU

IHRE ANSPRECH-PARTNER



GROSSRAUM NÜRNBERG

Sven Ströhlein

Geschäftsführung
GS Schenk Schlüsselfertigbau GmbH

☎ 0911 37 275 51

✉ sf-bau@gs-schenk.de



GROSSRAUM MÜNCHEN

Werner Kunz

Geschäftsführung
GS Schenk Bau GmbH

☎ 0911 37 275 601

✉ sf-bau@gs-schenk.de



SCHLÜSSELFERTIGBAU

WOHNUNGSBAU ++ GEWERBEBAU

ÖFFENTLICHE BAUVORHABEN ++ BAUEN IM BESTAND



WOHN- & BÜROGEBÄUDE

CARL-VON-LINDE-STRASSE, UNTERSCHLEISSHEIM

In 2 Jahren Bauzeit haben wir für die Lambert Unternehmensgruppe im Norden von München 59 Wohnungen mit 22 Tiefgaragenstellplätzen, 65 Außenstellplätzen sowie ein Bürogebäude und eine öffentliche Zufahrtsstraße mit Freiflächen erstellt.

26

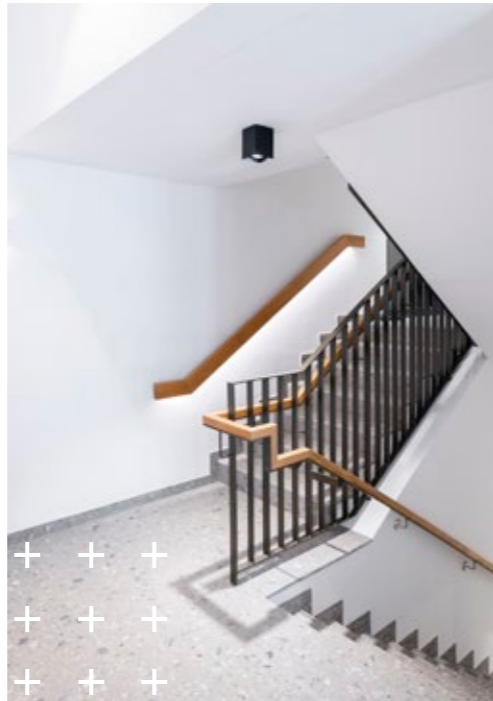
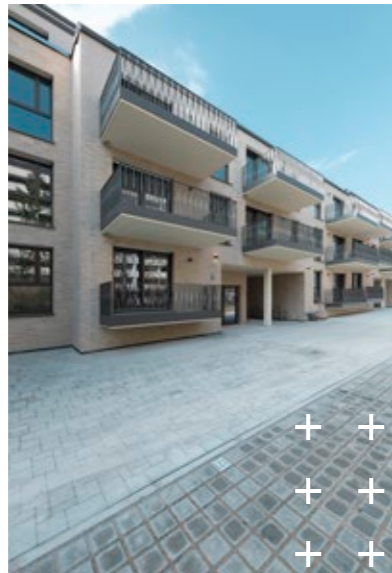
SCHLÜSSELFERTIGBAU



27

AUF EINEN BLICK

- 59 Wohnungen mit Tiefgarage
- 1 Bürogebäude
- 1 Zufahrtsstraße mit Freianlage



UNTERSCHLEISSHEIM

” Die Abwicklung des Projekts hat uns immer wieder vor Herausforderungen gestellt, ich denke da z.B. an den Bau der öffentlichen Zufahrtsstraße. Aber wir haben uns den Aufgaben stets gemeinsam angenommen und konnten das Objekt so erfolgreich an den Bauherren übergeben.

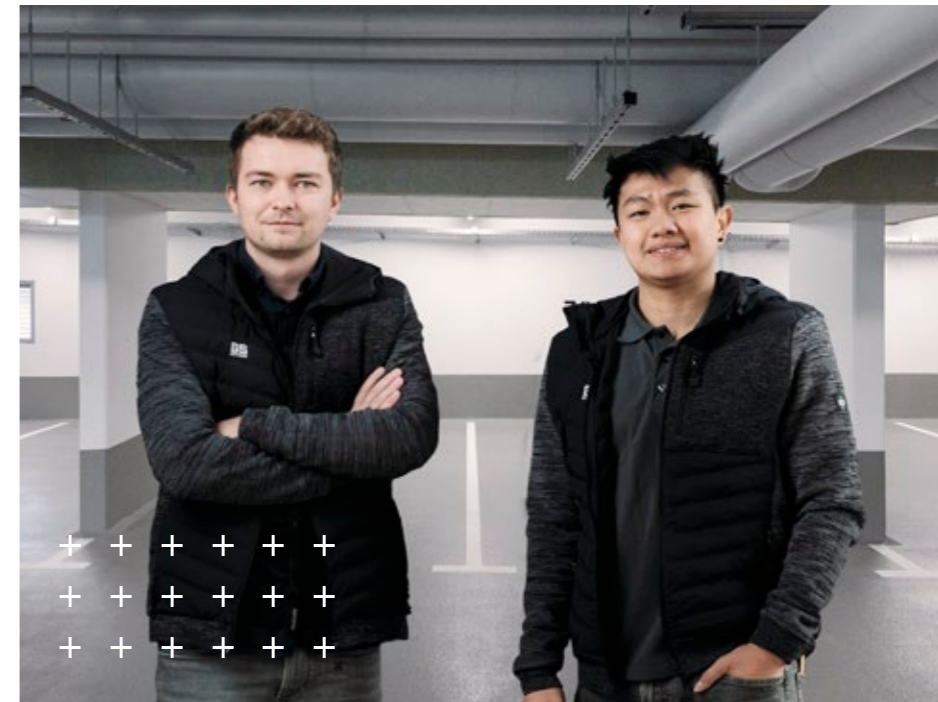
DENNIS MIENTUS, BAULEITUNG

EIGENTUM IM MÜNCHNER SPECKGÜRTEL.

Die Stadt Unterschleißheim ist die bevölkerungsreichste Kommune im Landkreis München. Die Nachfrage nach neuem Wohnraum ist groß.

Bei den schlüsselfertigen Wohneinheiten handelt es sich um Eigentumswohnungen, die teilweise von den Eigentümern selbst bezogen und teilweise vermietet werden. Entsprechend wurden hohe Ansprüche an die Ausführung gestellt.

Eine Besonderheit war außerdem die Errichtung der öffentlichen Zufahrtsstraße zur späteren Buswendeschleife von Unterschleißheim, die das Baugrundstück quert und die alle Anforderungen der Stadt erfüllen musste.



DENNIS MIENTUS, HEINRICH HUYNH

WOHNANLAGE

PAUL-GOSSEN-STRASSE, ERLANGEN

In unmittelbarer Nachbarschaft zum neuen Siemens-Campus und Einrichtungen der Universität Erlangen entsteht in der Paul-Gossen-Straße ein Wohnungsneubau mit 91 möblierten Mikroapartements und einer 2-geschossigen Tiefgarage mit 116 Stellplätzen.

30

SCHLÜSSELFERTIGBAU



+ + + + + + + +
+ + + + + + + +
+ + + + + + + +
+ + + + + + + +

AUF EINEN BLICK

- 91 Mikroapartements
- 2-geschossige Tiefgarage
- 2 Jahre Bauzeit

31



” Für den Bauherren haben wir eine möblierte Musterwohnung eingerichtet, da sie bei der Immobilienvermietung eine zentrale Rolle spielt. Erst bei der Besichtigung wird die bildliche Vorstellung der Interessenten, hier meist Studenten und Siemens-Mitarbeiter, konkret.

KATJA EICHNER, BAULEITUNG

ON TRACK.

Bis Juni 2024 wird das Gebäude mit ca. 2.800 m² Wohnfläche von unserem Schlüsselfertigbau-Team übergeben, die den gesamten Rohbau und Ausbau ausführen. Mit Photovoltaikanlage und Wärmepumpe wird ein KfW 40 Plus Gebäude nach neuesten Effizienzstandards realisiert.



EVA STERK, JOHANNES KAA, KATJA EICHNER

SENIORENRESIDENZ

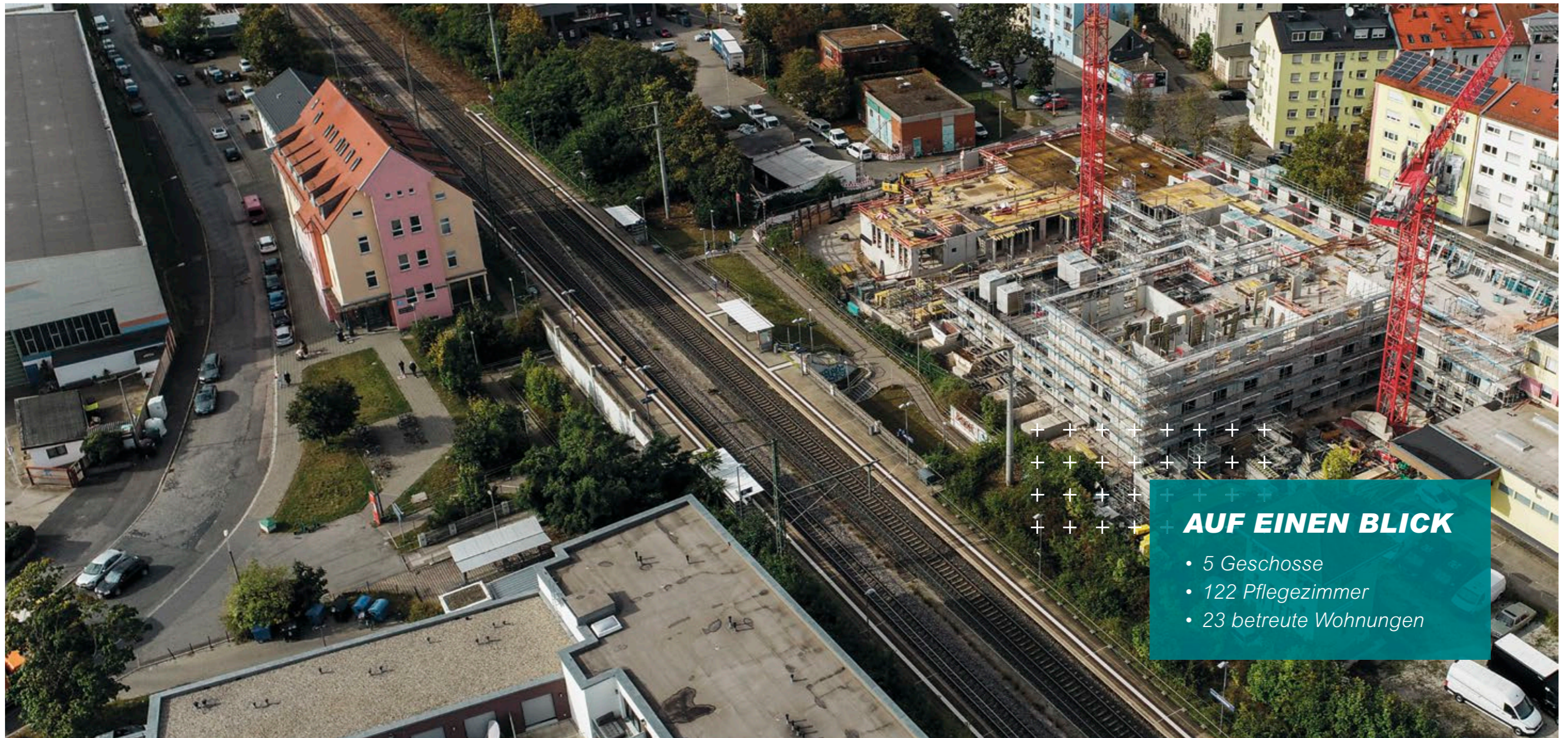
GEISSEESTRASSE, NÜRNBERG

In der Geisseestraße 25-29 in Nürnberg erstellen wir bis zum Frühjahr 2025 eine schlüsselfertige 5-geschossige Seniorenwohnanlage.

Zukünftiger Betreiber wird die AWO.

34

SCHLÜSSELFERTIGBAU



35

AUF EINEN BLICK

- 5 Geschosse
- 122 Pflegezimmer
- 23 betreute Wohnungen



” Für die Ausführung arbeiten unsere Geschäftsbereiche Tiefbau, Rohbau und Schlüsselfertigbau eng zusammen. Meine Bauleitungs-Kollegen Thomas Weidemann und Heinrich Huynh übernehmen dann im Frühjahr 2024 für den schlüsselfertigen Ausbau.

MORITZ RÖSLER, BAULEITUNG ROHBAU

WOHNEN MIT SERVICE.

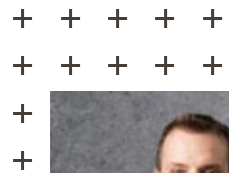
Der Gebäudekomplex für Senioren umfasst 122 Pflegezimmer mit Schwesternstationen, Gemeinschaftsreinrichtungen, Wäscherei und Großküche sowie 23 betreute Wohnungen für Wohngruppen und 2 Appartements.

Im Erdgeschoss ist eine KiTa mit Spielfläche im privaten Innenhof vorgesehen. Unter der Wohnanlage ist eine natürliche be- und entlüftete Tiefgarage mit 59 Stellplätzen untergebracht.



LUDWIG WEISS, MARKUS POSTLER, MORITZ RÖSLER, ANTON FLIERL

IHR ANSPRECH-PARTNER



Jörg Henning

Leitung Rohbau
GS Schenk Bauunternehmung GmbH

☎ 0911 37 275 39

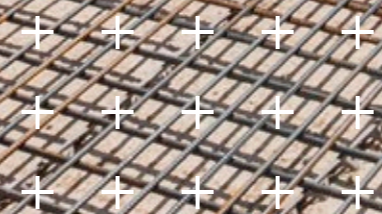
✉ rohbau@gs-schenk.de



ROHBAU

WOHNUNGSBAU ++ GEWERBE- & INDUSTRIEBAU

INGENIEURBAU ++ ÖFFENTLICHE BAUVORHABEN



ERWEITERUNG PRIVATHAUS

FÜRTH DAMBACH

Von einem Architekten wurde unser Rohbau mit einer äußerst seltenen Baumaßnahme betraut: Ein monolithischer Anbau aus Leichtbeton für dessen Doppelhaushälfte mit Keller.

40

ROHBAU

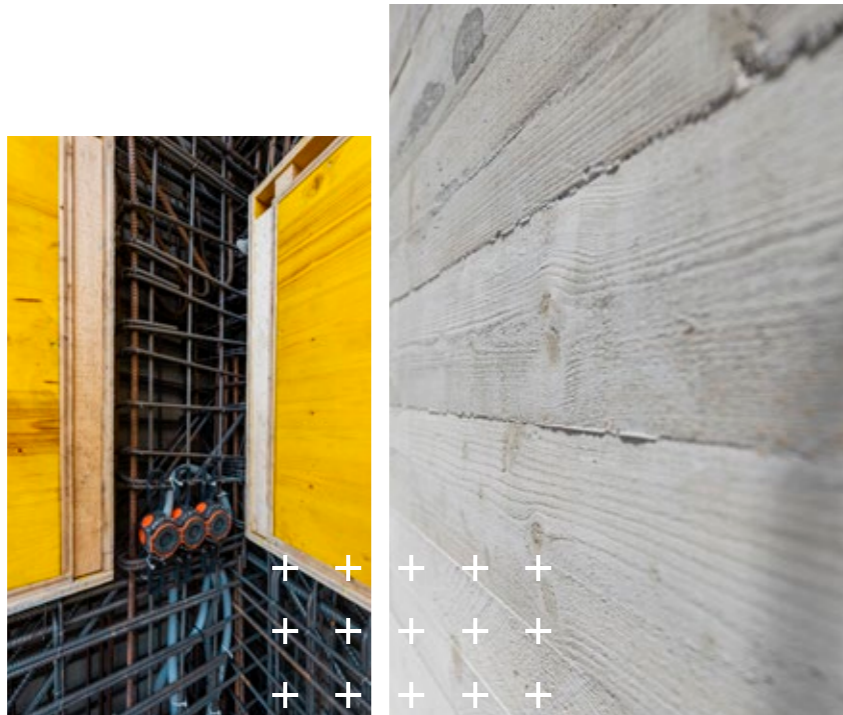


41

+ + + + + + + +
+ + + + + + + +
+ + + + + + + +
+ + + + + + + +

AUF EINEN BLICK

- 140 m³ Normalbeton
- 90 m³ Leichtbeton
- 6 Monate Bauzeit



» Bei dem neuen Verfahren wird Beton mit reinem Blähglas gemischt, das zu 100 % aus recyceltem Altglas besteht und rein mineralisch ist. Es wird eine Wandstärke von 50 cm erreicht und mit 800 kg/ m³ ein Rohdichtwert im Normalbereich.

BERNHARD PRÜTTING, BAULEITUNG

BETON-VARIATIONEN.

Nichts als Beton... sollte für die Erweiterung der Doppelhaushälfte zum Einsatz kommen. Die Außenwände wurden in Leichtbeton LC 12/13 mit Blähglas hergestellt. Durch die wärmedämmenden Eigenschaften des Leichtbetons ist kein weiteres Wärmedämmverbundsystem erforderlich.

Die Außenwände – aus einem Guss je Geschoss – wurden als Sichtbetonflächen mit horizontaler, sägerauer Bretterholzschalung umgesetzt.

Die Innenwände und Decken wurden mit Normalbeton als Sichtbetonflächen mit glatter Schalung ausgeführt.



DZAFO COSIC, BERNHARD PRÜTTING

SPARKASSE – HAUS DES KUNDEN

LORENZER PLATZ, NÜRNBERG

Seit über 50 Jahren dient das Haus des Kunden am Lorenzer Platz als Hauptgeschäftsstelle der Sparkasse Nürnberg. Das 7-stöckige Gebäude war in die Jahre gekommen und wurde durch den Rückbau in den Rohbauzustand zurückgeführt. Zuerst erfolgte der Softabbruch und anschließend die Rohbauarbeiten im Bestand.

44

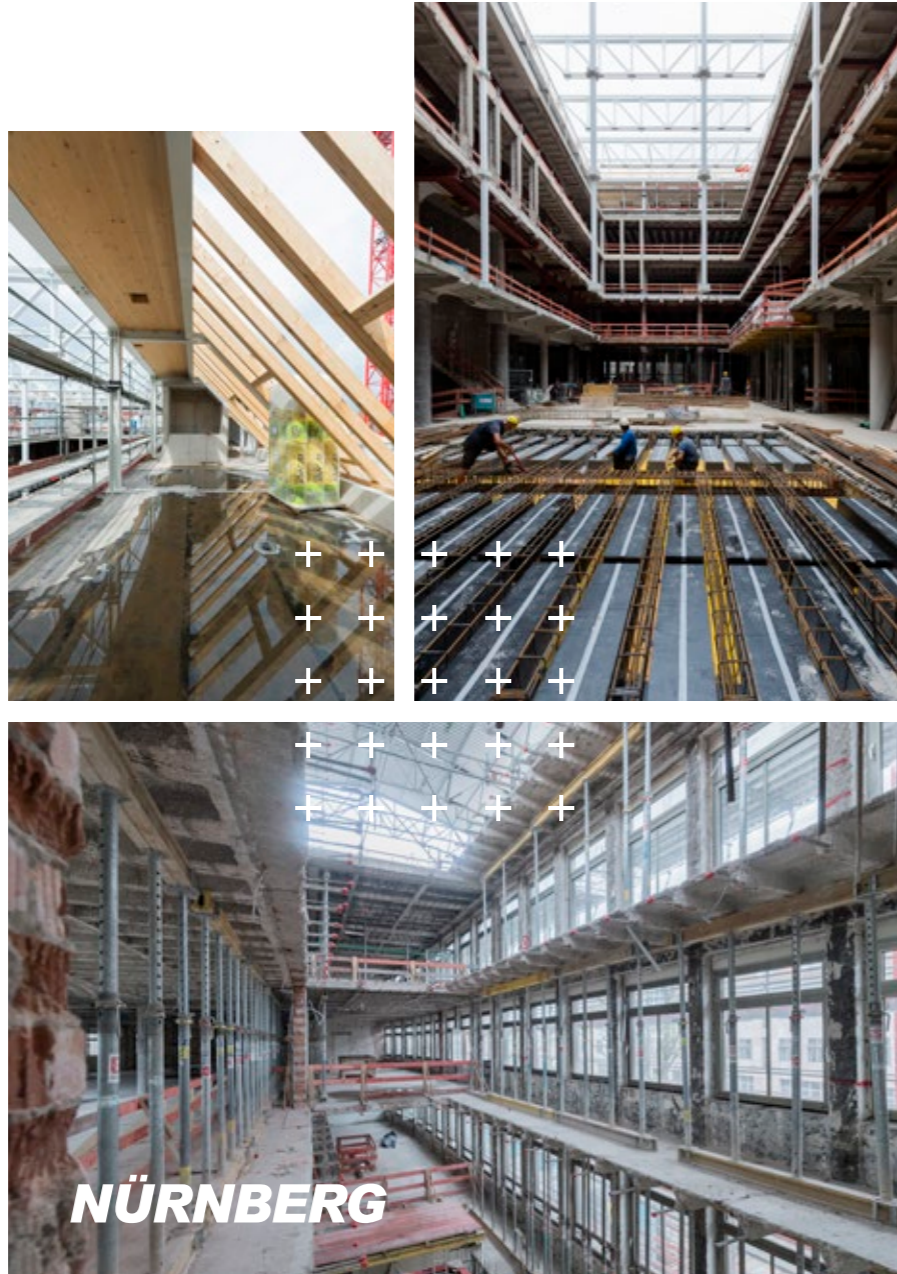
ROHBAU



45

AUF EINEN BLICK

- Baujahr 1956
- 12.700 m² Brutto-Grundfläche
- Rückbau in Rohbauzustand



” Zur Lastabtragung vom Gebäude wurden im Bauzustand vorübergehend 1 m hohe Stahlbauträger mit ca. 13 m Länge als Abfangträger eingebaut und unterstützt.

MARCO KELLNER, BAULEITUNG

KEIN ALLTÄGLICHES PROJEKT

Das Gebäude mit einer Brutto-Grundfläche von 12.700 m² und 7 Stockwerken umfasst eine repräsentative Wartehalle im EG, Service-Bereiche, Büroflächen sowie einen Tresorraum und Technikräume im UG.

Zu Beginn wurde es komplett entkernt. Die Fassade samt Fenster wurde abgebrochen, das Tonnendach im 2. OG rückgebaut und der Dachstuhl im 4. OG komplett abgebrochen und entsorgt.

Unterfangungsarbeiten im 2. UG im Bestand waren notwendig, um ein neues Treppenhaus mit Aufzug an die Tiefgarage der Sparkasse anbauen zu können. Stahlbau-Abstützungsstrukturen wurden eingebaut, um ein neues Sichtbeton-Treppenhaus zu erstellen. In allen Geschossen wurden zusätzliche Stahlbauträger und Stützen eingesetzt, um die Tragkonstruktion des Gebäudes für die erhöhten Lasten zu ertüchtigen.



JOHANN BAUERNSCHMIDT, MARCO KELLNER, DZAFO COSIC

WOHNANLAGE LUITPOLDVIERTEL

REGENSBURGERSTRASSE, NÜRNBERG

Im Süd-Osten von Nürnberg entsteht das neue Quartier Luitpoldviertel.

In Arbeitsgemeinschaft mit Max Bögl haben wir dort den Gebäudekomplex Q5 mit 86 Wohnungen und einer Gewerbeeinheit erstellt.

48

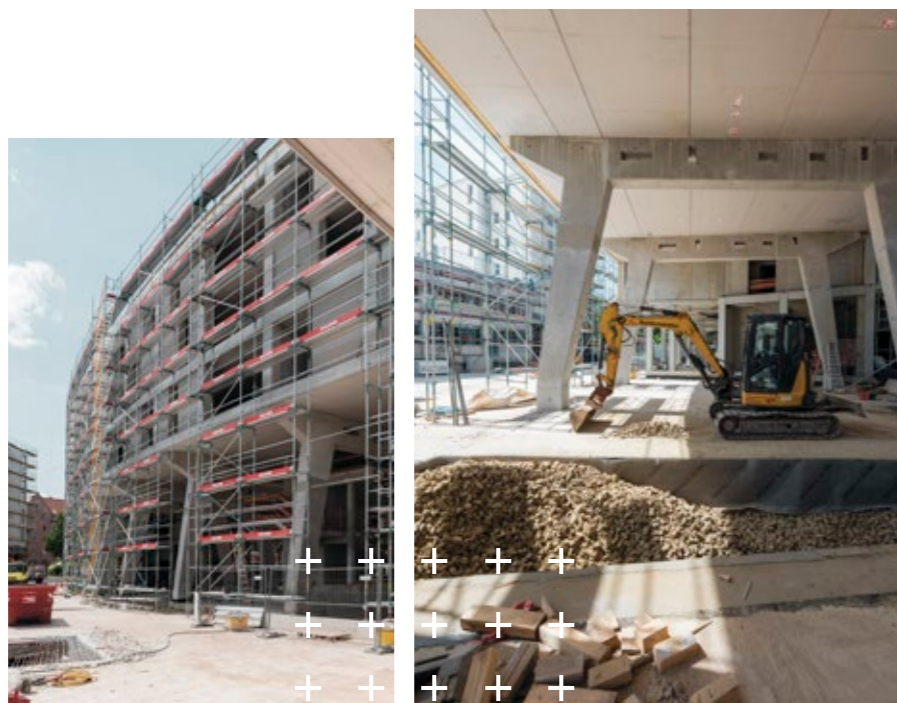
ROHBAU



49

AUF EINEN BLICK

- 86 Wohneinheiten & 1 Biomarkt
- 52 Tiefgaragenstellplätze
- 605 Statikpläne



” Bei dem Projekt ging meine Rolle weit über die klassische Bauleitung hinaus. Von Anfang an war ich als technischer Ansprechpartner für die Erstellung des Rohbaus in die Planung involviert, z. B. beim Entwurf von Belüftungskonzepten für die Tiefgarage. Immer mit dem Ziel den gesamten Bauablauf zu optimieren und auch den späteren Ausbau im Blick zu haben.

MARKUS BATZ, BAULEITUNG

EIN DRAHTSEILAKT.

Mit den 7 Obergeschossen im Turm und den 5 Obergeschossen entlang der Hainstraße umschließt das Bauwerk mit den denkmalgeschützten Gebäuden einen Innenhof, der mit einem auf Stützen aufgeständerten Gebäudeteil in Form einer Sichel überspannt wird.

Die Fertigteilkonstruktion der Sichel besteht aus 8 x 31 t schweren Fertigteil-Böcken plus Stützen.

Neben dem Überbau des Bestandsgebäudes, der aufwendigen Statik und dem Spezialtiefbau war die Platzsituation eine Herausforderung. An zwei Hauptverkehrsstraßen gelegen, wurde das komplette Grundstück bebaut - ohne Lagerfläche für die Baustelleneinrichtung.

An den Abspannungen der vorbeiführenden Straßenbahn entstand über unsere Baustelleneinrichtung ein Spinnennetz an Seilen, durch welches wir unsere Anlieferungen teilweise zentimetergenau hindurchmanövrieren oder der Autokran die Fertigteile durch die Abspannfelder hindurchmontieren musste.



MARKUS BATZ, STEFAN GEISSENDÖRFER

WOHNANLAGE

SCHULTHEISSSTRASSE, SPARDORF

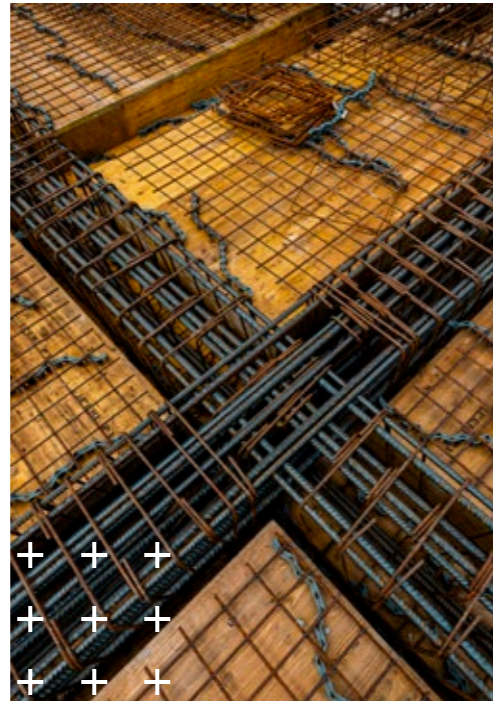
In Spardorf bei Erlangen haben wir für die GEWOBAU Erlangen GmbH 4 Mehrfamilienhäuser in 2 Bauabschnitten errichtet. Die insgesamt 174 Wohneinheiten sind zum Teil staatlich geförderte Wohnungen, Studentenappartements sowie Wohnstätten für die Lebenshilfe.

52

ROHBAU



53



” Durch die umfassende Detailplanung und konstruktive Zusammenarbeit aller Projektbeteiligten sowie den Einsatz unserer Tiefbauabteilung konnten wir das Objekt termingerecht fertigstellen.

JÜRGEN ISING, BAULEITUNG

NEUES LEBEN FÜR EINE INDUSTRIEBRACHE.

Auf dem Baugrundstück der „Alten Ziegelei“ mit ehemaligen unqualifiziert verfüllten Tongruben war eine planmäßige Gründung nicht möglich. Unser Tiefbau musste bei den Erd- und Kanalarbeiten viele Zusatzarbeiten erbringen.

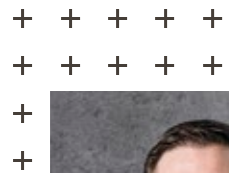
Im Rohbau erwies sich die Ausbildung der Fundamentvouten in den WU-Bodenplatten als immens arbeitsintensiv und zeitaufwendig. Die beiden Tiefgaragen mit 96 Stellplätzen wurden mit einem Trägerrost von Unterzügen mit einer Gesamtlänge von ca. 2.000 lfdm überspannt.

Die Errichtung der 5.000 m² Stahlbetonwände in SB2-Qualität, der 5.000 m² Kalksandsteinwände als Quadro Mauerwerk und der 10.000 m² Deckenplatten stellten eher die üblichen Anforderungen an einen Rohbau dar. Die Balkone, Laubengangplatten und Vordächer sowie die Stahlbetonbrüstungen und Massivwandscheiben wurden in SB3-Qualität ausgeführt.



DZAFO COSIC, SIMONE FINK, JÜRGEN ISING,
ALEXANDER OTTMANN, JOSEF HOFFMANN

IHR ANSPRECH-PARTNER

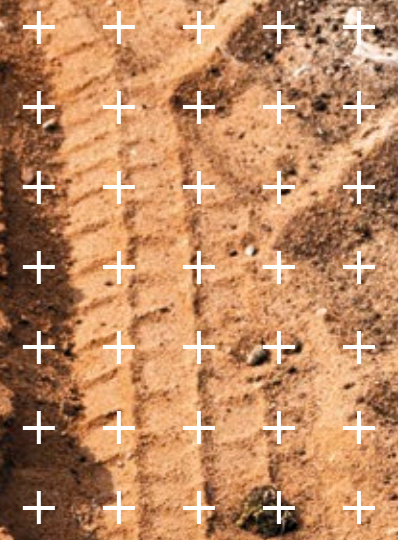


Stefan Dürr

Leitung Tiefbau
GS Schenk Tiefbau GmbH

☎ 0911 37 275 941

✉ tiefbau@gs-schenk.de



TIEFBAU

KANALBAU ++ LEITUNGSBAU ++ ERDBAU

VERBAUARBEITEN ++ WEGEBAU ++ AUSSENANLAGEN

UNIKLINIKUM TRC II

Schwabachanlage, Erlangen

Bis Ende 2025 entsteht in Erlangen der Forschungsneubau CITABLE des Deutschen Zentrums Immuntherapie, für den wir die Tiefbauarbeiten übernommen haben.

58

TIEFBAU



59

+ + + + + + + +
 + + + + + + + +
 + + + + + + + +
 + + + + + + + +

AUF EINEN BLICK

- 1.400 m³ Rohrgrabenaushub
- 45.000 m³ gepumptes Wasser
- 6 Monate Bauzeit



„Während des Nationalsozialismus wurden an diesem Ort, der ehemaligen Heil- und Pflegeanstalt, grausame Medizinverbrechen verübt. Mit der Infrastrukturmaßnahme haben wir nun die Grundlage für ein Forschungszentrum gelegt, das die Entwicklung von innovativen Diagnose- und Therapieverfahren für Entzündungs- und Krebserkrankungen vorantreiben wird.“

LUKAS WILLERT, BAULEITUNG

GRUNDSTEIN FÜR DIE IMMUN-THERAPIE.

Auf dem Nordcampus der Uniklinik Erlangen liefen mehrere Baustellen parallel, was zu stark beengten Platzverhältnissen führte. Die besonderen Anforderungen an die Genauigkeit beim Kanalbau und der straff getaktete Bauzeitenplan erschwerten das Bauvorhaben zusätzlich.

Die Tiefbauarbeiten für das neue Forschungsgebäude waren sehr umfangreich: Erstellung des Schmutzwasser- und Regenwasserkanals, Regenwasseraufbereitung und -nutzung sowie die Erschließung für Trinkwasser und Fernwärme.

Die tiefste Baugrube lag bei 4,95 m, ab 1,50 m unter Geländeoberkante trat aufgrund der Nähe zur Schwabach bereits massiv Grundwasser zu.



DIETMAR GUNDEL, LUKAS WILLERT

STRASSENAUSBAU

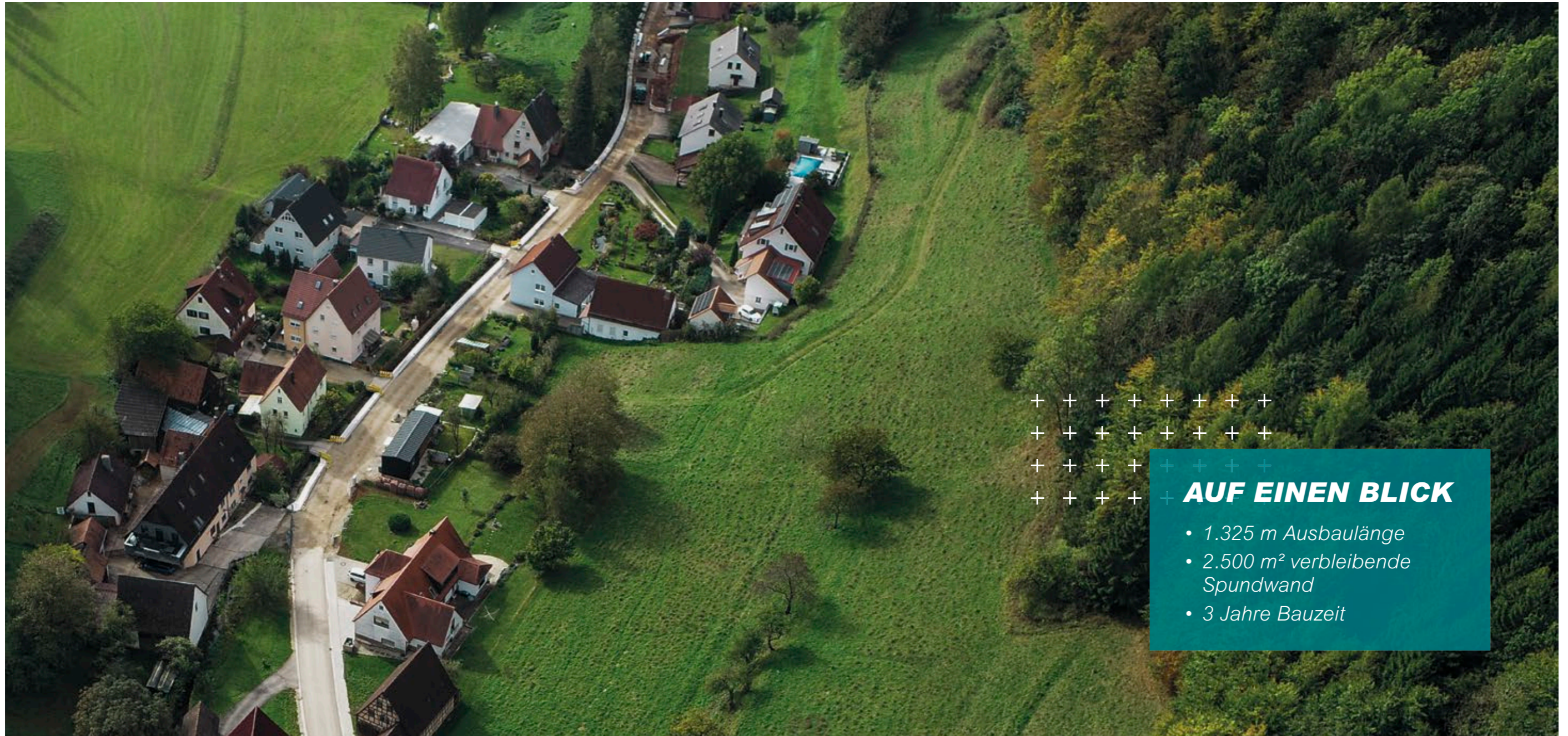
Haidlinger Strasse, Osternohe

Der Auftrag der Gemeinde Schnaittach umfasst den Vollausbau der Haidlinger Straße und die Herstellung eines durchgängigen Gehwegs.

Mehrere hang- und talseitige Stützbauwerke durch unseren Rohbau sind erforderlich, um die neue Straße in ihrer größeren Breite aufnehmen zu können.

62

TIEFBAU



63

+ + + + + + + +
 + + + + + + + +
 + + + + + + + +
 + + + + + + + +

AUF EINEN BLICK

- 1.325 m Ausbaulänge
- 2.500 m² verbleibende Spundwand
- 3 Jahre Bauzeit



” Aufgrund der Stahlpreisexplosion im Frühjahr 2022 wurden die Spundwandarbeiten von uns kurzfristig auf das nächste Kalenderjahr verschoben und der Bauablauf komplett neu geplant.

JÜRGEN PRUY, BAULEITUNG

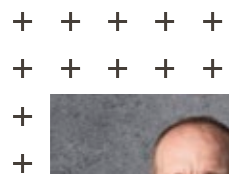
KLEINE NEBENSTRECKE – GROSSES VORHABEN.

Knapp 6 Mio. € kostet der Ausbau der Strecke zwischen Osternoher Höhe und Altenberg, der sich aufgrund der geographischen Lage im Talkessel nicht einfach gestaltet.

Die Straßen- und Kanalbauarbeiten müssen exakt getaktet und mit den Anwohnern abgestimmt werden. Eine 165 m lange Stützmauer wurde zur Hangsicherung erstellt. 2.500 m² permanente Spundwände wurden eingebracht, um ein Abrutschen der Fahrbahn zu verhindern und den tieferliegenden Bach zu schützen. Dieser weist an der Bachsohle Versinterungen auf, die nicht beeinträchtigt werden dürfen.



IHR ANSPRECH-PARTNER

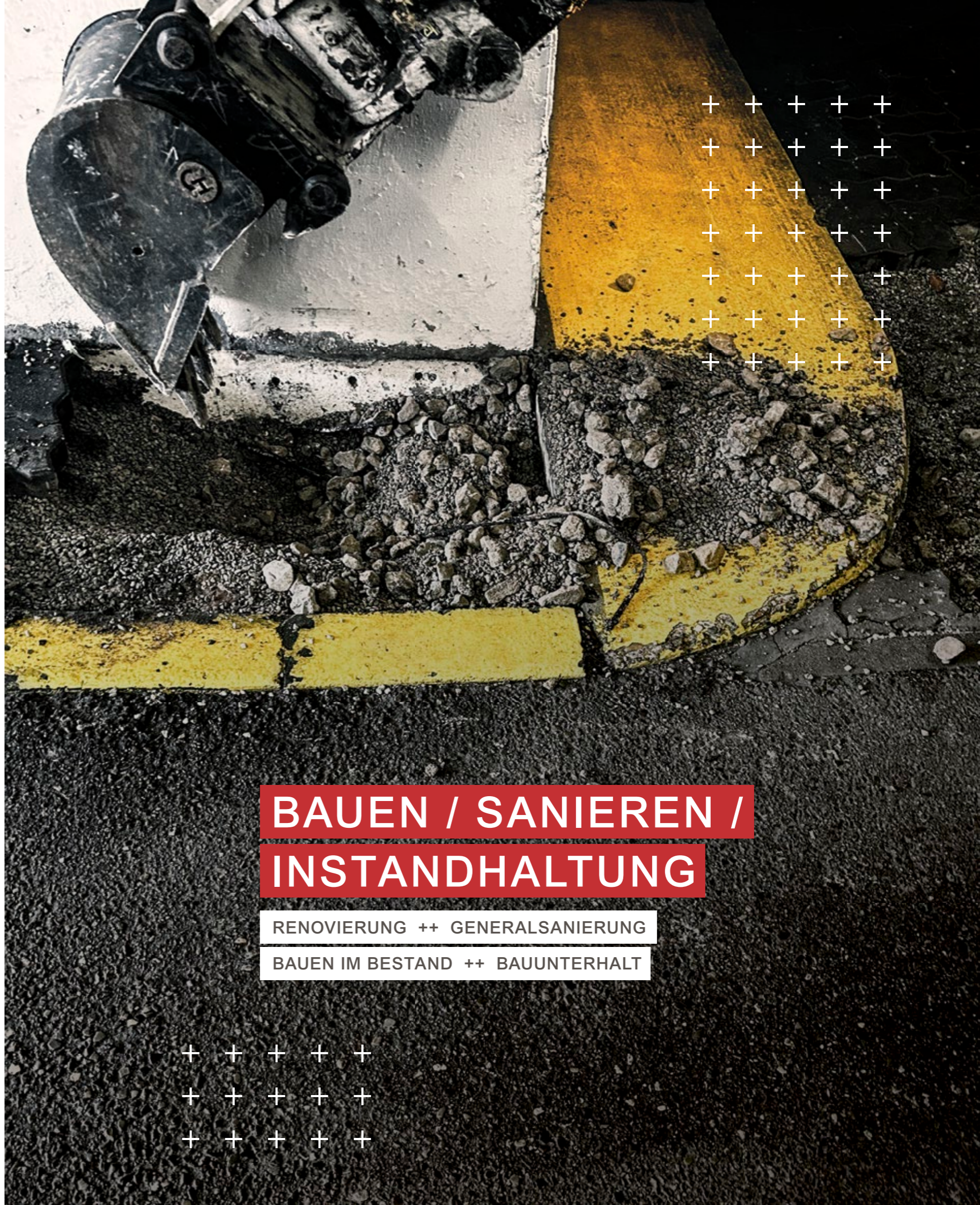


Hans-Werner Enzner

Leitung Bauen / Sanieren / Instandhaltung
GS Schenk Bauunternehmung GmbH

☎ 0911 37 275 35

✉ hans-werner.enzner@gs-schenk.de



**BAUEN / SANIEREN /
INSTANDHALTUNG**

RENOVIERUNG ++ GENERALSANIERUNG

BAUEN IM BESTAND ++ BAUNTERHALT



ALLES AUS EINER HAND.

Für kleinere und spezielle Baumaßnahmen haben wir eine 40-köpfige Baumannschaft, die auf das Umbauen, Ausbauen, Renovieren und Sanieren beim Bauen im Bestand spezialisiert ist. Privat- und Geschäftskunden steht ein eingespieltes Projektleitungs- und Baustellenteam zur Verfügung, das auf das gesamte Leistungsspektrum der Firmengruppe zurückgreifen kann. Etwa 280 Kleinaufträge und 35 größere Projekte werden pro Jahr abgewickelt.

UNSERE LEISTUNGEN

GENERALSANIERUNGEN & RENOVIERUNGEN

ENERGETISCHE SANIERUNGEN

UMBAUTEN & AUSBAUTEN

ANBAUTEN, AUFSTOCKUNGEN, NEUBAUTEN

BAUUNTERHALTSARBEITEN

AUSSENANLAGEN



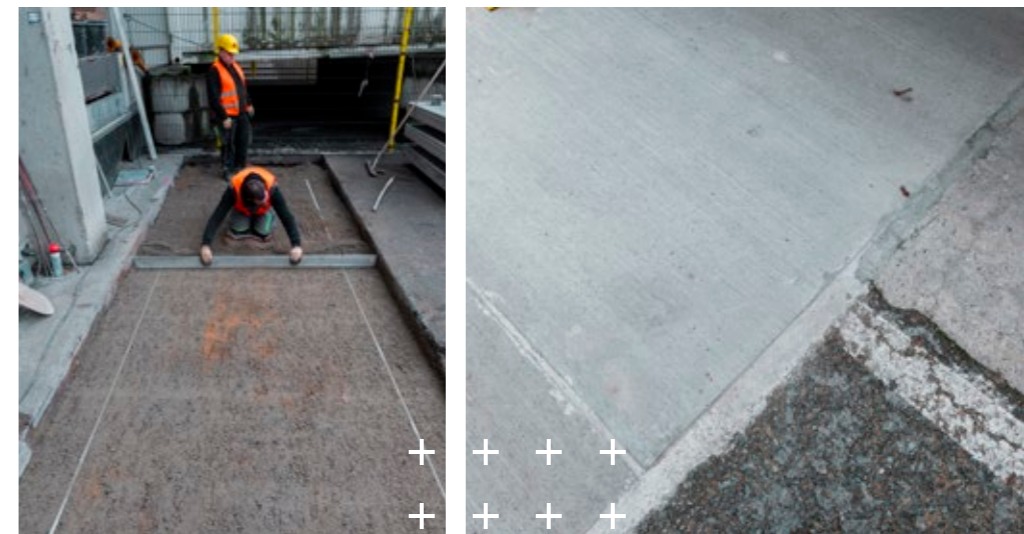
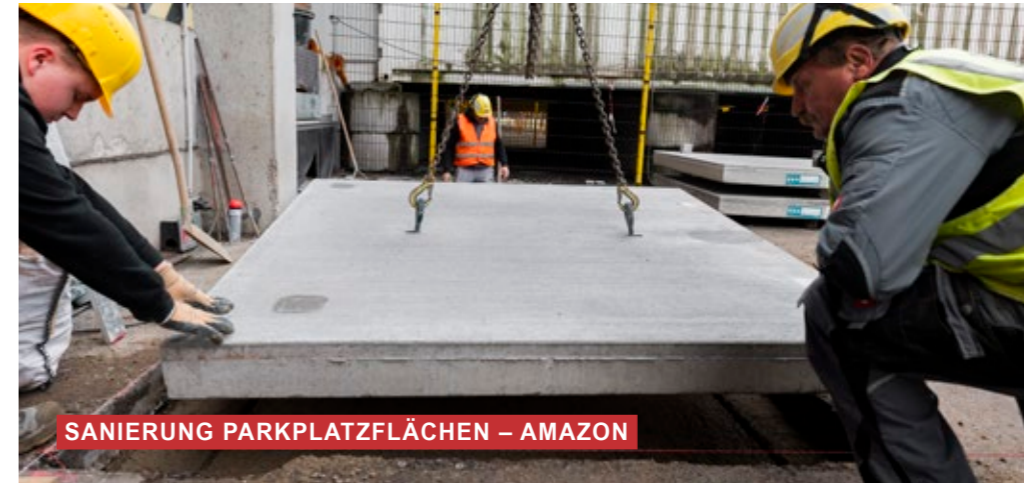
BENJAMIN VETH, GEORG RUF, HANS-WERNER ENZNER, CHRISTOPH SEITZ

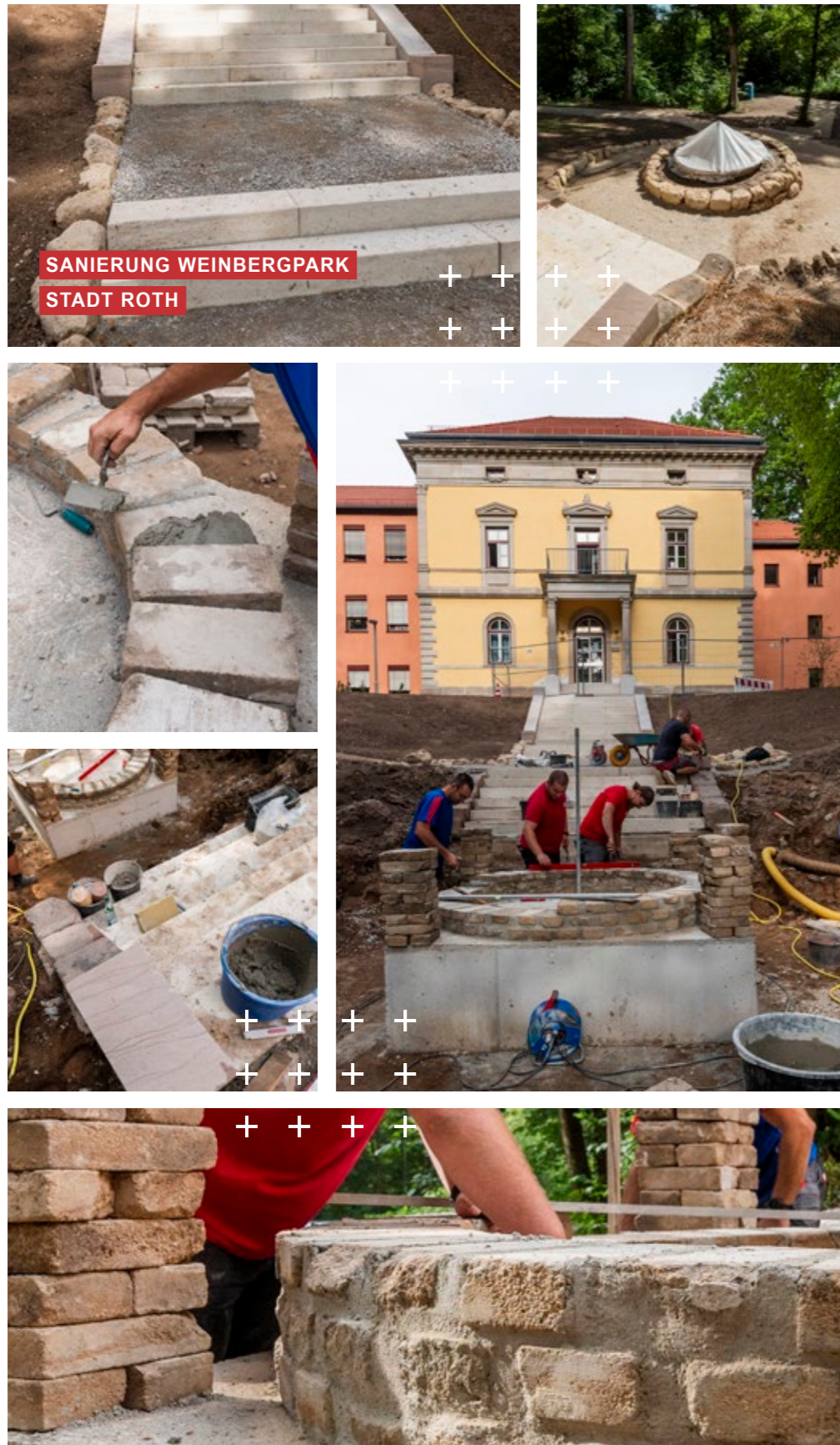
” Von der Akquise über die Angebotsausarbeitung und Kalkulation bis hin zur Ausführung und Übergabe kommt in unserer Abteilung alles aus einer Hand.

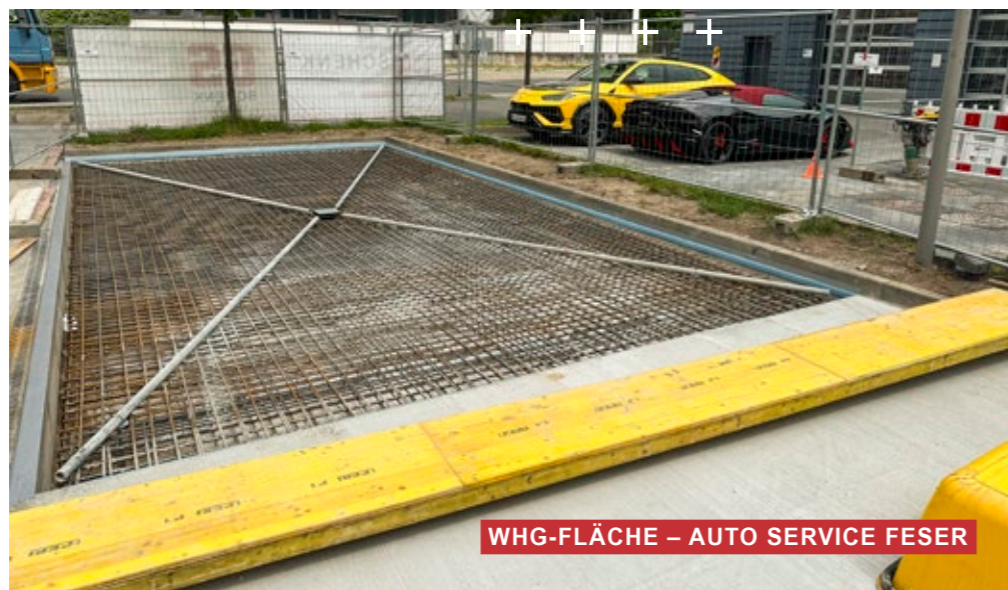
HANS-WERNER ENZNER, LEITUNG BAUEN / SANIEREN / INSTANDHALTUNG

Zu unseren langjährigen Firmenkunden zählen Siemens, SPIE, adidas, UVEX, Aldi Süd, die Kurz Stiftung u.v.m..

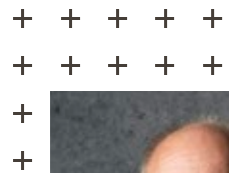
Hier ein Auszug aus unseren aktuellen Projekten:







IHR ANSPRECH-PARTNER



Roland Meier

Leitung Naturstein
GS Schenk Bauunternehmung GmbH

☎ 0911 37 275 37

✉ naturstein@gs-schenk.de



NATURSTEIN

RESTAURIERUNG ++ DENKMALPFLEGE

FASSADEN ++ BODENBELÄGE



SCHWEDENBASTION DER KAISERBURG

NÜRNBERG

Das Staatliche Bauamt Erlangen-Nürnberg betraute unsere Natursteinabteilung erneut mit einem Projekt an der Nürnberger Kaiserburg. Das Sandsteinmauerwerk der Schwedenbastion musste aufwendig saniert werden.

76

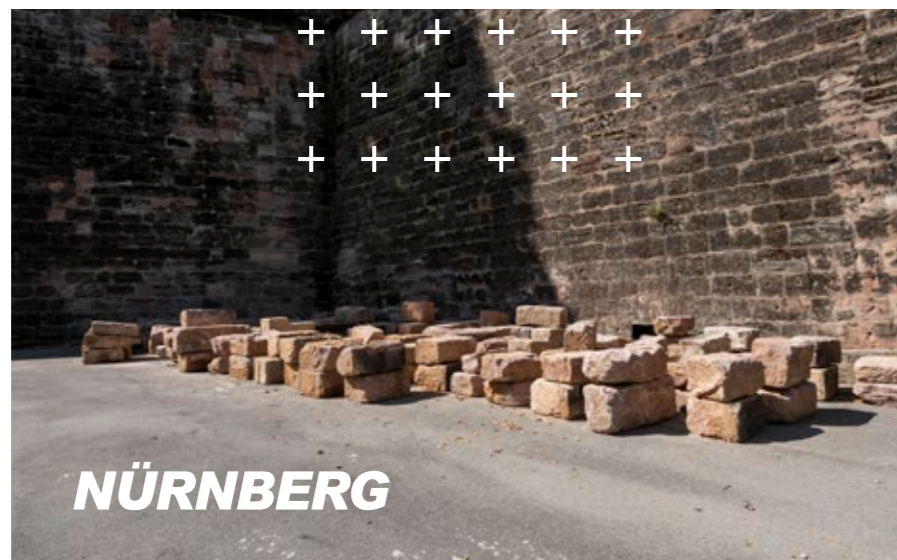
NATURSTEIN



77

AUF EINEN BLICK

- Erbaut ab 1538
- 1.100 m² Sandsteinmauerwerk
- 3.000 m Fugen



„Einen Auftrag am Wahrzeichen der Stadt auszuführen ist immer besonders. Innerhalb von 16 Monaten wurde die Bastionsmauer in 2 Bauabschnitten originalgetreu saniert, u. a. mit Original Nürnberger Bursandstein aus unserem Steinbruch in Worzeldorf.“

ROLAND MEIER, LEITUNG NATURSTEIN

WAHRZEICHEN DER STADT.

Die Schwedenbastion liegt im Norden der Kaiserburg zwischen Fünfeckturm und großer Bastei und ist Teil des Burggartens.

Bei der Sanierung des 1.100 m² Sandsteinmauerwerks gab es für unsere Steinmetze in kurzer Bauzeit allerhand zu tun. Das Mauerwerk wies viele Ausbauchungen mit großen Hohlräumen auf. Steine wurden mit Worzeldorfer Bursandstein ausgetauscht, 59 Nadelanker zur statischen Ertüchtigung gesetzt und Spezialmörtel für die 3.000 m Fugen genutzt.



RESTAURIERUNG BAUERNHAUS

LUDERSHEIM

In der Nähe von Altdorf bei Nürnberg haben wir für eine private Bauherrin ein altes, leerstehendes Bauernhaus grundlegend restauriert und zum Wohnhaus umgebaut.

80

NATURSTEIN



81

AUF EINEN BLICK

- Umbau zum Wohnhaus
- 185 m² Fassadenfläche
- 5 Monate Bauzeit



” Sämtliche Fensteranschlüsse mussten wieder ins Lot gebracht werden und die Tür aufwendig umgebaut und statisch ertüchtigt werden. Zum Glück brachte die Bauherrin ein gutes Nervenkostüm mit.

JOHANN SCHULZ, VORARBEITER

RETTUNG VOR DEM ZERFALL.

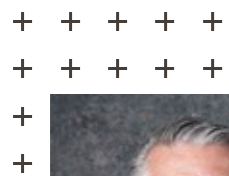
In teils sehr zerfallenem Zustand fanden unsere Steinmetze das ungenutzte Bauernhaus in Ludersheim vor.

Die Oberfläche der 185 m² Fassade wurde mit Heißwasserhochdruck mit Reinigungsmittel gereinigt und die Fugen saniert. Tür- und Fensteröffnungen wurden angepasst, Neuteile eingebaut und mineralische Steingänzungen vorgenommen.



HAMID SALMAN, JOHANN SCHULZ

IHR ANSPRECH-PARTNER



Thomas Müller

Geschäftsführung
Konrad Müller GmbH

☎ 0911 37 275 750

✉ info@k-mueller-galabau.de



GARTEN- & LANDSCHAFTSBAU

AUSSENANLAGEN ++ SPORTPLATZBAU

SPORTANLAGE

FRONMÜLLERSTRASSE, FÜRTH

Für die Stadt Fürth haben wir in der Fronmüllerstraße, direkt neben dem Schulkomplex, eine neue Sportanlage für den Schul- und Vereinssport erstellt, die ein vielfältiges Angebot ermöglichen wird.

86

87



AUF EINEN BLICK

- 15.000 m² Gesamtfläche
- 5.400 m² Kunstrasen
- 9 Monate Bauzeit



” Viele Arbeitsschritte und schweres Gerät wurden zur Fertigstellung gebraucht z. B., um die Drainagen für die Entwässerung des Sportplatzes zu bauen. Es ist schön zu sehen, wie die neue Sportanlage das gesamte Areal in der Fürther Südstadt aufwertet.

THOMAS SÄNGER, VORARBEITER

2.000 STUNDEN KICKEN.

Auf dem früheren Baseballfeld der US-Armee sind ein Kunstrasenspielfeld (90 x 60 m), ein Kleinspielfeld, eine 110 m Sprintstrecke und ein Beachvolleyball-Feld entstanden.

Aufgrund der hohen Auslastungszahlen hat man sich für Kunstrasen entschieden. Im Vergleich zu einem Rasenfeld zeichnet er sich durch eine dreifach höhere Nutzungszeit von bis zu 2.000 Stunden aus.

Mit der Beregnungs- und Flutlichtanlage kann der Kunstrasenplatz intensiv genutzt werden.



THOMAS SÄNGER

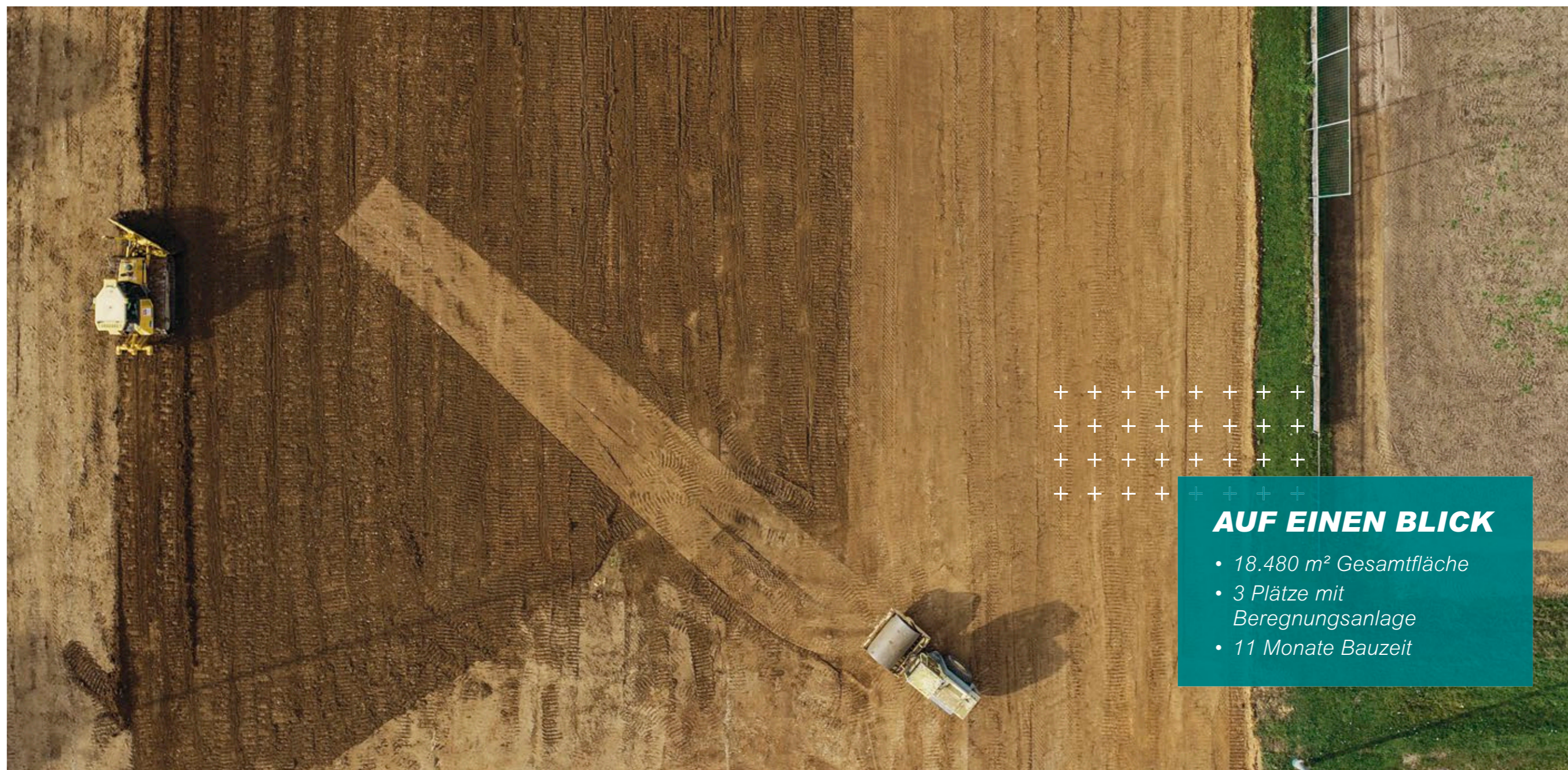
SPORTANLAGE

AM SPORTFELD, EGGOLSHEIM

Für den Markt Eggolsheim führen wir die Sanierung und den Teilausbau der Sportanlage aus. Der vorhandene Bodenaushub wird aufbereitet und beim Sportplatzaufbau wieder verwendet.

90

GARTEN- & LANDSCHAFTSBAU



+ + + + + + + +
 + + + + + + + +
 + + + + + + + +
 + + + + + + + +

AUF EINEN BLICK

- 18.480 m² Gesamtfläche
- 3 Plätze mit Beregnungsanlage
- 11 Monate Bauzeit

91



” Wir bereiten den vorhandenen Bodenaushub auf und bauen ihn beim neuen Sportplatzaufbau wieder ein. Damit sparen wir die Entsorgung und die damit verbundenen Ressourcen ein.

JONAS WOLF, BAULEITUNG

AUS ALT MACH NEU.

Die Sanierung bzw. der Teilneubau der Sportanlagen umfasst vier Kurzstreckenlaufbahnen, ein Kleinspielfeld (Fuß-/ Handball, Volleyball und Basketball), ein Beachvolleyballfeld mit Kugelstoßanlage und die Erneuerung des Rasenspielfeldes im Süden.

Zu den umfangreichen Landschafts- und Sportplatzbauarbeiten auf einer Gesamtfläche von 18.480 m² zählen auch Pflanzarbeiten, der Einbau einer Zisterne sowie Beregnungsanlagen auf 3 Plätzen. Das Umfeld des Sportheims mit Eingängen und Tribünenstufen wird nach den Umbaumaßnahmen ebenfalls saniert und barrierefrei umgestaltet.



FRANCO CAIRO, JONAS WOLF

GEMEINSAM ERFOLGREICH AUSBILDEN.

AUSBILDUNGSLEITBILD

Der Zentralverband des Deutschen Baugewerbes meldet nach einem starken Rückgang im letzten Jahr, für 2023 ein Plus von 5,5 % bei den Ausbildungszahlen. Auch in der Firmengruppe entwickelt sich die Ausbildung sehr positiv, die seit Mai 2022 von **Ronny Wolfsfellner** und **Martin Hitz** (Stellvertreter) geleitet wird.

Sie haben es sich zum Ziel gesetzt ein modernes Ausbildungskonzept umzusetzen, das auf diesen 3 „Säulen“ basiert:

- 1. BETRIEBLICHE AUSBILDUNG
- 2. FAMILIENUNTERNEHMEN LEBEN
- 3. AKQUISE & AUSSENWIRKUNG

Die Vernetzung mit der Handwerkskammer, den Berufsschulen und Messebesuche spielen dabei genauso eine Rolle wie die individuelle Unterstützung jedes Auszubildenden.

” Mit der Ausbildung bei GS SCHENK bilden wir das Fundament für die Profis von Morgen. Unsere Aufgabe ist es, die Erfahrung unserer langjährigen Kolleg*innen gebündelt mit neuen Arbeitstechniken an die junge Generation weiterzugeben. Damit auch in Zukunft “gemeinsam erfolgreich gebaut“ werden kann.

RONNY WOLFSFELLNER, LEITUNG AUSBILDUNG

#teamschenk

GEHT HER

IHR FREGGER



WINTER- WERKSTATT

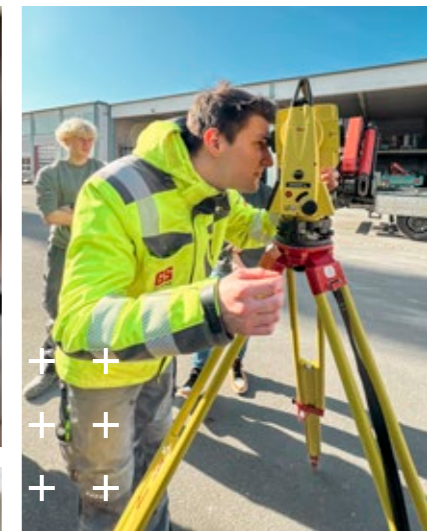
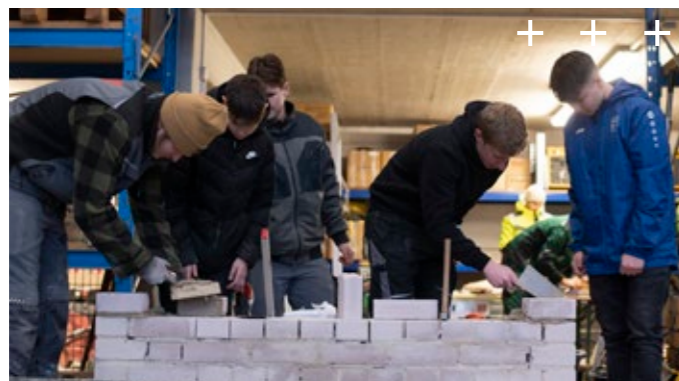
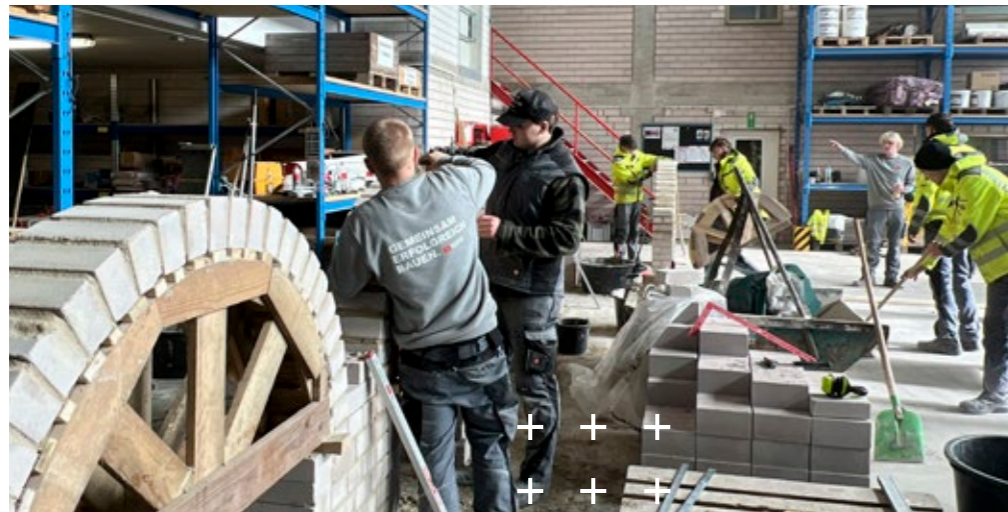
BETRIEBLICHE AUSBILDUNG

Von Januar bis März fand wieder die Winterwerkstatt für alle Auszubildenden auf unserem Bauhof in Fürth-Burgfarnbach statt und war mit vielen abwechslungsreichen Inhalten gefüllt. Bei den Workshop-Tagen setzten die Azubis Projekte aus anderen Gewerken um, lernten einen Hamburger Zopf und einen Rundbogen zu erstellen, bekamen Grundlagen zur Natursteinbearbeitung vermittelt und besuchten gemeinsam die Baustelle „Haus des Kunden“ der Sparkasse.

In Kooperation mit dem bfz (Berufliche Fortbildungszentren der Bayerischen Wirtschaft) fanden diesmal während der Winterwerkstatt auch Berufsorientierungen für Schüler statt, z.B. von der Pestalozzi Mittelschule aus Fürth.

96

#TEAMSCHENK



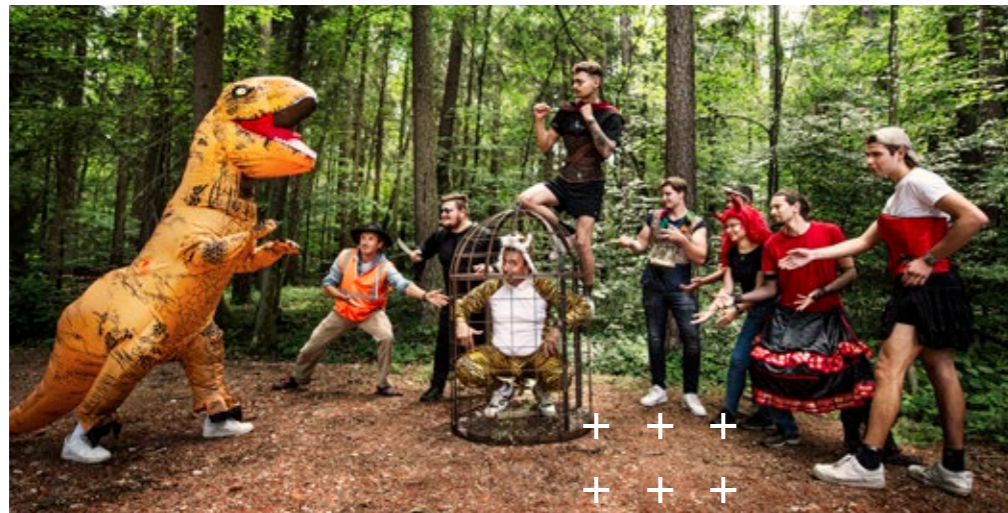
97

TEAMBUILDING

FAMILIENUNTERNEHMEN LEBEN

Für das Teambuilding-Event ging es diesmal für alle Auszubildenden zur Kultur- und Begegnungsstätte Villa Flaire in Schwarzenbruck.

Im Team mussten unter Zeitdruck herausfordernde Aufgaben gelöst werden, was nur durch Kommunikation und Einbezug aller Teammitglieder möglich war. In einer Führung über das Gelände erfuhren die Auszubildenden viel über die wechselvolle Geschichte der Villa, die im Nationalsozialismus Göring als Jagdsitz diente und später ein Landerziehungsheim war.

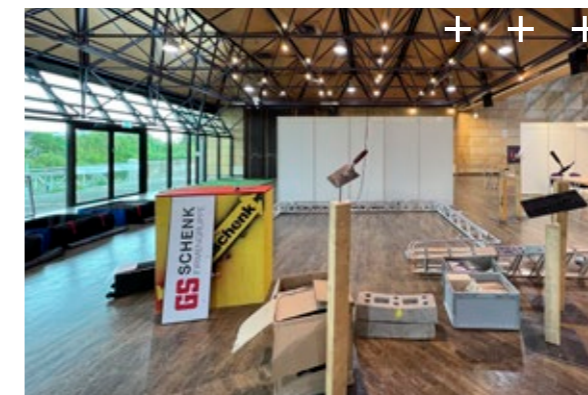


AUSBILDUNGS- MESSEN

AKQUISE & AUSSENWIRKUNG

Neben Vorträgen und Veranstaltungen an Schulen, sind die Berufswahlmessen ein wichtiges Forum zur Information über Ausbildungs- und Studiemöglichkeiten.

Mit unserem individuellen Stand und dem eingespielten Messeteam waren wir auf der Parentum in Nürnberg und Fürth, der Vocatium Messe in Fürth sowie der Azubi- und Job-Messe in Langenzenn vertreten. Immer mit Auszubildenden an Bord, die von ihren eigenen Erfahrungen auf der Baustelle bzw. im Büro berichten können.

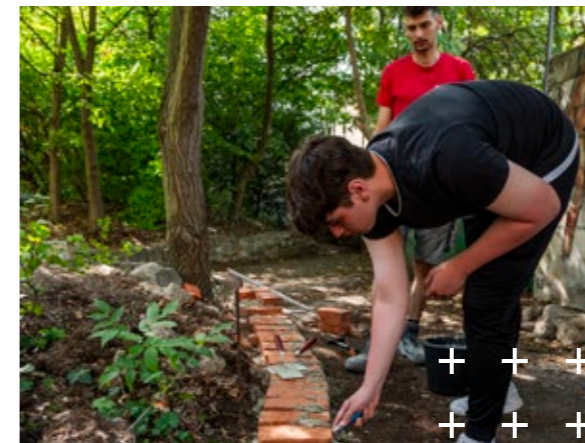


TAG DES HANDWERKS

AKQUISE & AUSSENWIRKUNG

Der Tag des Handwerks – organisiert durch die Handwerkskammern – ist seit diesem Jahr für alle Schulen verpflichtend. Jeder Schüler soll 4 Schulstunden Einblick in die Handwerksbranche bekommen.

Im Juli nahmen wir am Hans-Sachs-Gymnasium in Nürnberg daran teil. 5 Schülergruppen der 10. Klassen haben nach einer kurzen Firmenvorstellung und theoretischen Einweisung eine Beet-Einfassung aus Ziegelsteinen gemauert. Unsere Auszubildenden **Kimi Kroschel** und **Lorenz Homuth** haben die Schüler*innen bestens motiviert und angeleitet.

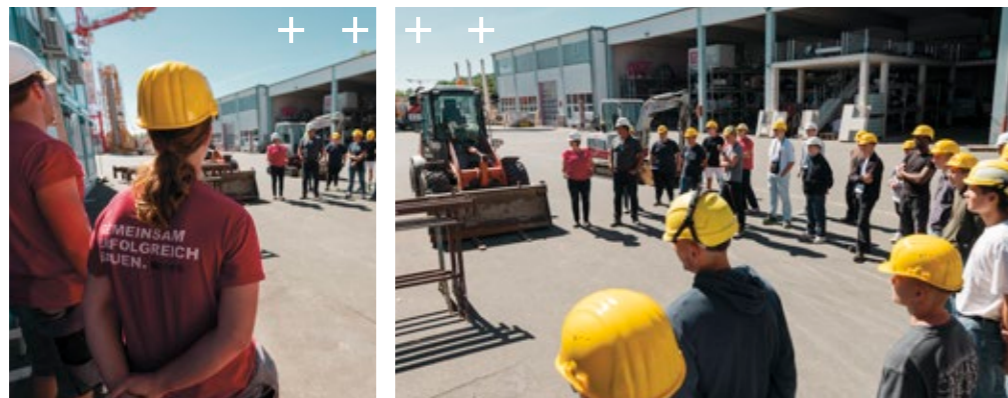


NEU IM #teamschenk

Am 1. September starteten 10 Auszubildende in der Firmengruppe, darunter 3 duale Bauingenieurstudenten. Sie erwartete ein 2-tägiges Einführungsprogramm mit einer Geräteschau, Sicherheitsunterweisung und Vorstellung der Abteilungen.

Das gemeinsame Grillen mit den Auszubildenden des 2. + 3. Lehrjahres, den Mentoren sowie Ausbildern kam wie immer gut an.

Das Team um **Ronny Wolfzellner**, **Martin Hitz**, **Carina Plan** und **Jennifer Weiß** sorgte dafür, dass alles bestens organisiert war und alle Neuen sich willkommen fühlten.



29 AUSZUBILDENDE

MAURER



BETON- UND STAHLBETONBAUER



STEINMETZ UND STEINBILDHAUER



GÄRTNER GARTEN & LANDSCHAFTSBAU



KAUFFRAU FÜR BÜROMANAGEMENT



FACHINFORMATIKER FÜR SYSTEMINTEGRATION



1. AUSBILDUNGSJAHR

2. + 3. AUSBILDUNGSJAHR



**KANN MAN SICH
NICHT AUSSUCHEN**

#teamschenk

IST WIE FAMILIE



O'ZAPFT IS!

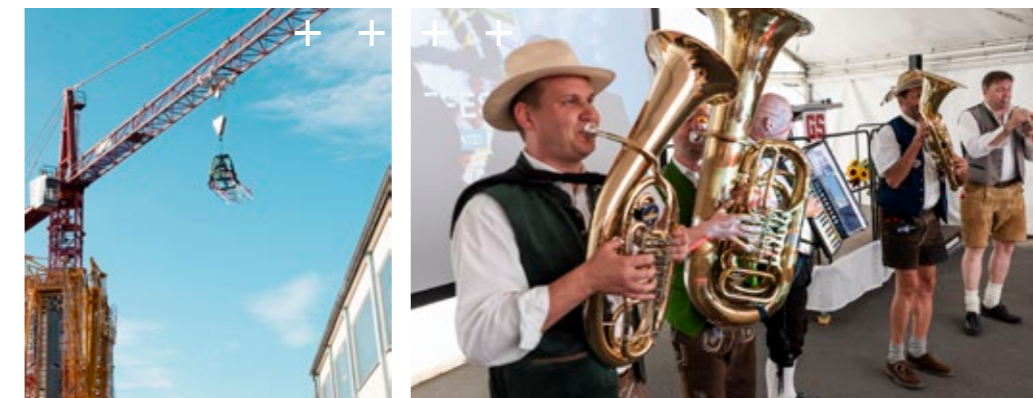
#teamschenk **HERBSTFEST 2023**

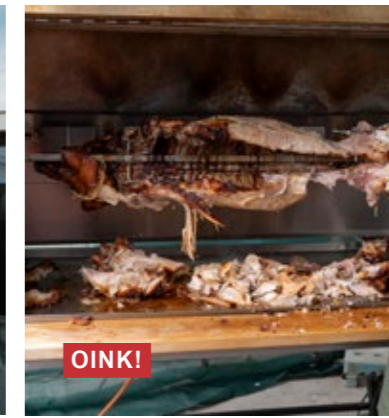
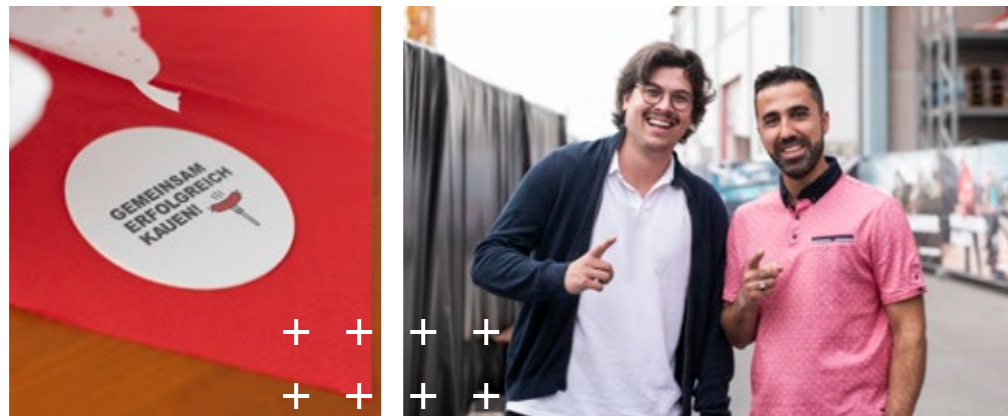
Bauen können wir...feiern aber auch!

Und wo feiert es sich am schönsten? Natürlich zuhause. Deshalb haben wir zum wiederholten Male unseren Bauhof in Fürth-Burgfarrnbach zur kleinen, hauseigenen Kärwa umfunktioniert.

Zwischen dem Spanferkelbraten und dem Torwandschießen war genügend Platz für Blasmusik, einen guten Kaffee am Espresso-Bike, einen Besuch am Bierausschank und natürlich jede Menge Spaß. Alte Bekannte haben sich wiedergesehen und die neuen Kollegen konnten einander kennenlernen.

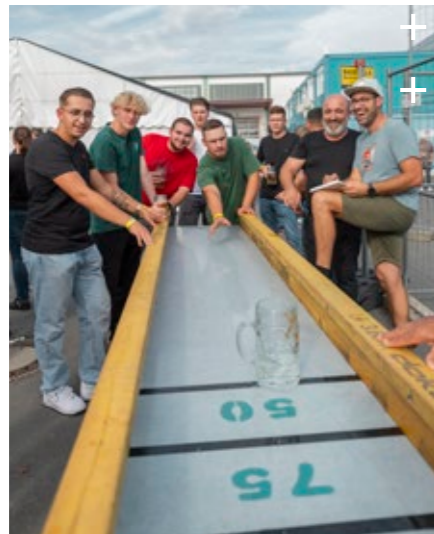
Die Zielrichtung für die Zukunft ist klar - es geht nur GEMEINSAM!







MUSIKALISCH BEGLEITET VON „VERBRASST“



SPIELZEIT!
#TEAMSCHENK CHALLENGE



SO SEHEN SIEGER AUS!



BETRIEBSRAT

WIR SIND FÜR EUCH DA!

Bei Fragen und Problemen könnt ihr euch immer an uns wenden.
Wir sind gerne für Euch da.

betriebsrat@gs-schenk.de

114

+ + + + +
+ + + + +
+
+



Hans-Werner Enzner
Betriebsratsvorsitzender

☎ 0911 37 275 35
☎ 0171 77 58 966
✉ hans-werner.enzner@gs-schenk.de



Roland Meier
Stellvertreter

☎ 0911 37 275 37
☎ 0170 54 64 319
✉ roland.meier@gs-schenk.de

#TEAMSCHENK

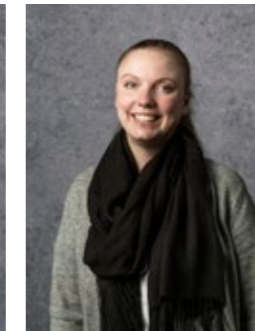
+ + + + +
+
+
+



Hans-Werner
Enzner



Roland
Meier



Stefanie
Franz

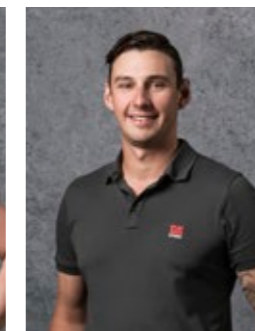
115



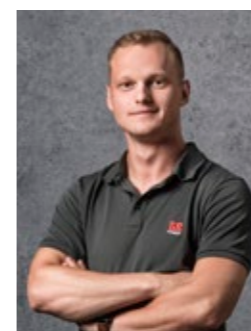
Michael
Wagner



Carina
Plan



Philip
Gruber



Benjamin
Gleißner



Benjamin
Veth



Johann
Bauernschmidt

+ +
+ +
+ +
+ +

IMPRESSUM

GSJOURNAL – AUSGABE 2023

EIGENTÜMER | HERAUSGEBER | VERLEGER:

GS SCHENK GmbH
Siegeldorfer Str. 55, 90768 Fürth

☎ Tel. 0911 37 275 0

✉ info@gs-schenk.de

🏠 www.gs-schenk.de

REDAKTION: Barbara Marianek

ERSCHEINUNGSWEISE: jährlich

AUFLAGE: 600

DRUCK: Flyermeyer, Nürnberg

DESIGN & GESTALTUNG: Philipp Thönes – www.philipp-thoenes.de

FOTOAUFNAHMEN: Cristopher Civitillo – www.cris-c.de

DROHNENAUFNAHMEN: Benjamin Gleißner

GSJOURNAL ist eine Publikation der GS SCHENK GmbH
für ihre Mitarbeiter, Kunden und Geschäftspartner.

Irrtümer und Druckfehler sind vorbehalten.
Copyright © 2023 by GS SCHENK GmbH.

Alle Rechte vorbehalten. Nachdruck (auch auszugsweise)
nur mit schriftlicher Genehmigung von GS SCHENK.

CHRISTKIND

2023 / 2024



UNSER GEWINNER DER HERZEN

ist sich sicher:

„Wir gehen nächstes Mal wieder
ins Rennen und dann hol ich
mir das Krönchen!“

#teamschenk